

**JUKI®**

**Dry-head Type, High-speed, Computer-controlled  
Single Thread, Chainstitch Button Sewing Machine**  
ドライヘッド高速電子単環ボタン付けミシン

# **MB-1800 Series**

# **PARTS LIST**

---

## HOW TO MAKE USE OF THIS PARTS LIST

### 1. Explanation of codes

1) "\*" mark.....means this part is changed from the previous parts book.

As to the details of the change, refer to "List for information of change".

2) "01" .....refer to "Note" explanation at bottom of page.

### 2. Codes on the "Qty" column

· Each numeral indicates the number of parts required.

· "0.1" and "2.5" indicate the length (in meters) of the respective parts.

3. Parentheses mean that the corresponding part is a subpart that constructs an assembly part.

4. Dotted lines on the Figures indicate assembly parts.

## パーツリストご利用に際して

### 1. "注記"欄の記号説明

1) "\*"印 .....前回のパーツブックに比較して今回変更された部品を意味します。

変更内容は"変更情報リスト"を参照してください。

2) "01" .....ページ下の"注記"の説明を参照してください。

2. 数量欄の数字は、個数を表し、0.1、2.5等の数値は、長さ(単位メートル)を表します。

3. 数量欄の( )は、組部品を構成している子部品であることを意味します。

4. イラストページの-----枠は、組構成であることを意味します。

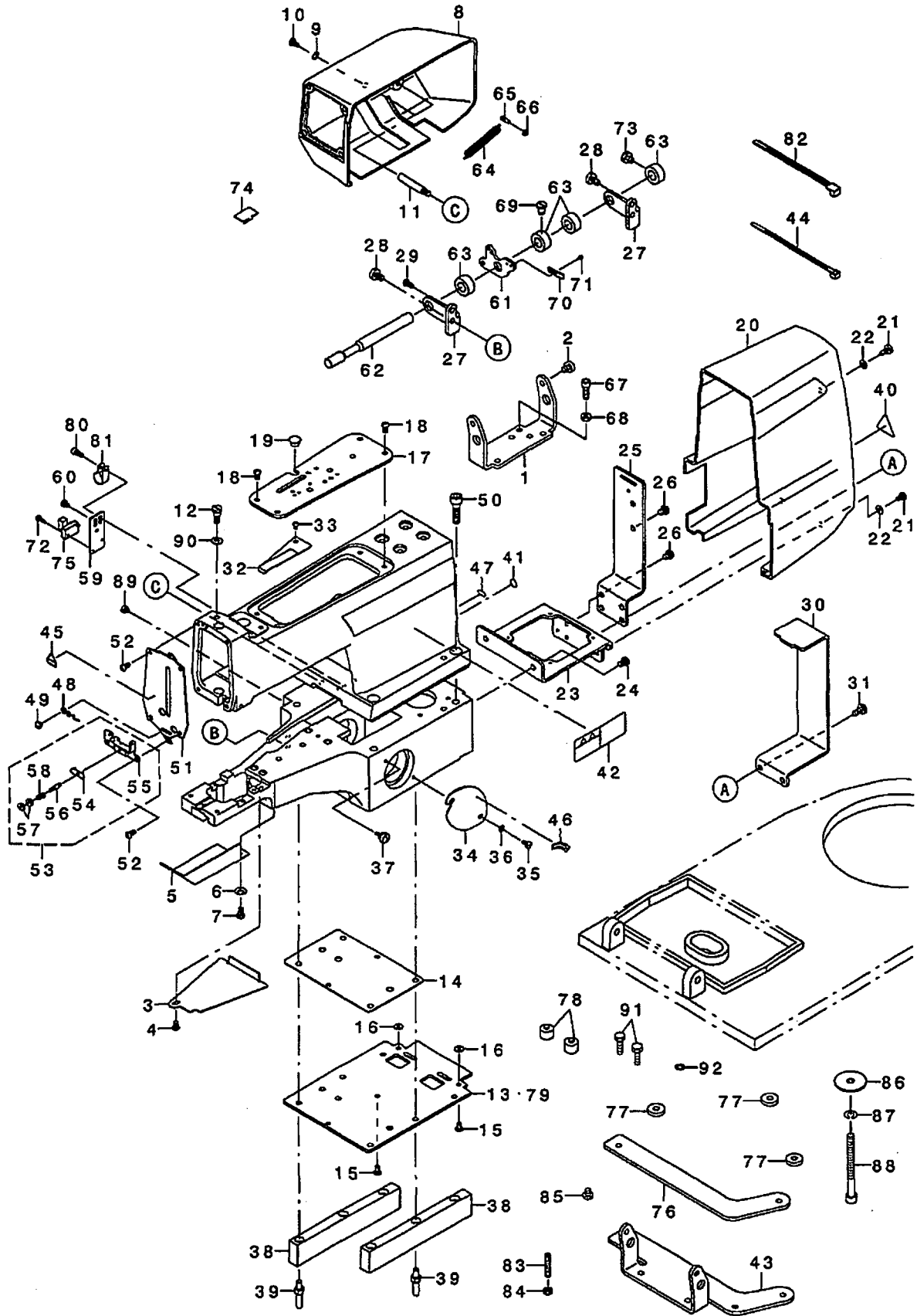
# CONTENTS

## 目 次

1. FRAME & MISCELLANEOUS COVER COMPONENTS .....	1
頭部・外装関係	
2. BOTTON CLAMP MECHANISM COMPONENTS .....	3
ボタンつまみ関係	
3. LOOPER SHAFT MECHANISM COMPONENTS .....	5
ルーバ軸関係	
4. THREAD TENSION RELEASE COMPONENTS .....	7
糸調子関係	
5. FEED MECHANISM COMPONENTS .....	9
送り関係	
6. PRESSER LIFTER & THREAD CUTTER COMPONENTS .....	11
押え上げ・糸切り関係	
7. NEEDLE BAR & NEEDLE DRIVING PULLEY SHAFT COMPONENTS .....	13
針棒・駆動軸関係	
8. TRANSMISSION COMPONENTS .....	15
電装関係	
9. TABLE COMPONENTS .....	17
脚卓関係	
10. ACCESSORIE PART COMPONENTS .....	19
付属品関係	
11. WIPER COMPONENTS (MB-1800A,MB-1800B,MB-1800C OPTION) .....	21
ワイパー関係 (MB-1800A,MB-1800B,MB-1800Cオプション)	
12. BUTTON CLAMP MECHANISM COMPONENTS (FOR MB-1800A) .....	23
ボタンつまみ関係 (MB-1800A用)	
13. ATTACHMENT COMPONENTS FOR MODEL MB-1800 (1) .....	25
MB-1800アタッチメント関係 (1)	
14. ATTACHMENT COMPONENTS FOR MODEL MB-1800 (2) .....	27
MB-1800アタッチメント関係 (2)	
15. ATTACHMENT COMPONENTS FOR MODEL MB-1800 (3) .....	29
MB-1800アタッチメント関係 (3)	
16. ATTACHMENT COMPONENTS FOR MODEL MB-1800 (4) .....	31
MB-1800アタッチメント関係 (4)	
17. LIST FOR INFORMATION OF CHANGE .....	32
変更情報リスト	
NUMERICAL INDEX OF PARTS .....	33
索引	

# 1. FRAME & MISCELLANEOUS COVER COMPONENTS

頭部・外装関係



REF. NO	NOTE	PART NO.	DESCRIPTION	Qty
1	04	146-00605	MACHINE SUB-BASE	1
2		SS-6660710-TP	SCREW 1/4-40 L=7	2
3		146-01801	BED COVER	1
4		SS-7110840-SP	SCREW 11/64-40 L=7.8	1
5		146-00802	LOOPER COVER	1
6		WS-0850389-KP	SPRING WASHER 6.5X14.0X17	1
7		SD-0600271-SP	HINGE SCREW D=6 H=2.7	1
8		146-01009	SIDE COVER	1
9		WP-0501016-SD	WASHER 5X10.5X1	2
10		SS-7110840-SP	SCREW 11/64-40 L=7.8	2
11		D8232-555-B00	BELT COVER SUPPORT	2
12		SD-0780641-SP	HINGE SCREW D=7.94 H=6.4	1
13		146-00407	BASE COVER	1
14		146-00506	BASE COVER PACKING	1
15		SS-7110840-SP	SCREW 11/64-40 L=7.8	4
16		WP-0501016-SD	WASHER 5X10.5X1	2
17		146-00704	TOP COVER	1
18		SS-4120915-SP	SCREW 3/16-28 L=9	4
19		TA-1050504-RD	RUBBER PLUG	1
20		146-00803	TRANSMISSION COVER	1
21		SS-7110740-TP	SCREW 11/64-40 L=7	3
22		WP-0501016-SD	WASHER 5X10.5X1	3
23		146-02205	BASE GUIDE A	1
24		SS-4150915-SP	SCREW 15/64-28 L=9	2
25		146-02304	BASE GUIDE B	1
26		SS-4150715-SP	SCREW 15/64-28 L=7	4
27		146-01207	BED HINGE	2
28		SS-6151040-SP	SCREW 15/64-28 L=10	3
29		SS-7150740-SP	SCREW 15/64-28 L=7	1
30	04	146-02403	TRANSMISSION COVER GUIDE	1
31	04	SS-7151210-SP	SCREW 15/64-28 L=12	2
32		146-07808	THREAD CUTTING COVER	1
33		SS-4110515-SP	SCREW 11/64-40 L=5	1
34		146-01405	MANUAL PULLEY COVER	1
35		SD-0500251-SP	HINGE SCREW D=5 H=2.5	1
36		WP-0531000-SD	WASHER M5	1
37		B2549-372-000	CLAMP SCREW A	1
38		146-01603	RUBBER BASE	2
39		226-02601	BED SCREW STUD	6
40		CM-3001000-01	LABEL	1
41		100-04109	GROUND MARK	1
42	*	CM-3013000-01	SAFETY LABEL	1
43	01	400-10067	MACHINE SUB_BASE	1
44		HX-0006500-0B	CABLE BAND	1
45		CM-3002000-01	ATTENTION SEAL	1
46		CM-5002000-01	DIRECTION LABEL	1
47		CM-2001000-01	PE MARK LABEL	1
48		260-31203	THREAD GUIDE NO.4	1
49		SS-7110350-SP	SCREW 11/64-40 L=3.5	1
50		SM-6083042-CB	SCREW M6 L=30	4
51		146-01108	FRONT COVER	1
52		SS-4120915-SP	SCREW 3/16-28 L=9	4
53		260-31351	THREAD TENSION NO.3 ASM.	1
54		260-31401	THREAD PRESSER PLATE	(1)
55		260-31302	TENSION ADJUSTING BASE NO.3	(1)
56		260-31609	THREAD TENSION STUD	(1)
57		260-31708	THREAD TENSION NUT	(2)
58		260-31500	TENSION SPRING B	(1)
59		B4004-210-D00	X SENSOR INSTALLING PLATE	1
60		SS-7110510-SP	SCREW 11/64-40 L=5	1
61		146-02007	STARTING LEVER	1
62		146-01306	STARTING LEVER SHAFT	1
63		CS-1201010-SH	THRUST COLLAR ASM. D=12 W=10	4
64		B2410-280-000	TENSION SPRING	1
65		B3406-581-000	SUSPENSION SCREW	1
66		NS-6090310-SP	NUT 9/64-40	1
67		SS-6151812-TP	SCREW 15/64-28 L=18	1
68		NS-6150430-SP	NUT 15/64-28	1
69		SD-0800681-SP	HINGE SCREW D=8 H=6.8	1
70		MA0-25026000	SENSOR PLATE	1
71		SS-6080440-TP	SCREW 3/32-56 L=3.5	2
72		SL-4031091-SC	SCREW M3 X 10	1
73		SS-9660720-SP	SCREW 1/4-40 L=7	1
74		HX-0023700-0A	CORD KEEP	1
75		HD-0005700-0A	PHOTO SENSOR	1
76	02	146-11206	BASE SPACER	1
77	03	WP-0704016-SP	WASHER 7X20X4	3
78	03	146-11305	BASE COVER STUD	2
79	03	146-11800	BASE COVER BR	1
80		SS-6111052-TP	SCREW	1
81		HX-0015000-0F	CABLE CLIP	1
82		HX-0029200-0A	CONNECTING PART	1
83	03	SS-8153010-SR	SCREW 15/64-28 L=30	2
84	03	NS-6150310-SP	NUT 15/64-28	2
85	03	SS-7150740-SP	SCREW 15/64-28 L=7	2
86	03	170-08004	WASHER	3
87	03	WS-0820002-KP	SPRING WASHER	1
88	03	SM-6088502-TP	SCREW M8 L=85	1
89	03	SS-6110420-TP	SCREW 11/64-40 L=4.8	1
90	03	WP-0621016-SD	WASHER 6.2X13X1	1
91	01	SM-9052003-SC	SCREW M6 L=20	2
92	01	WP-0651056-SD	WASHER 6.5X11X1	1

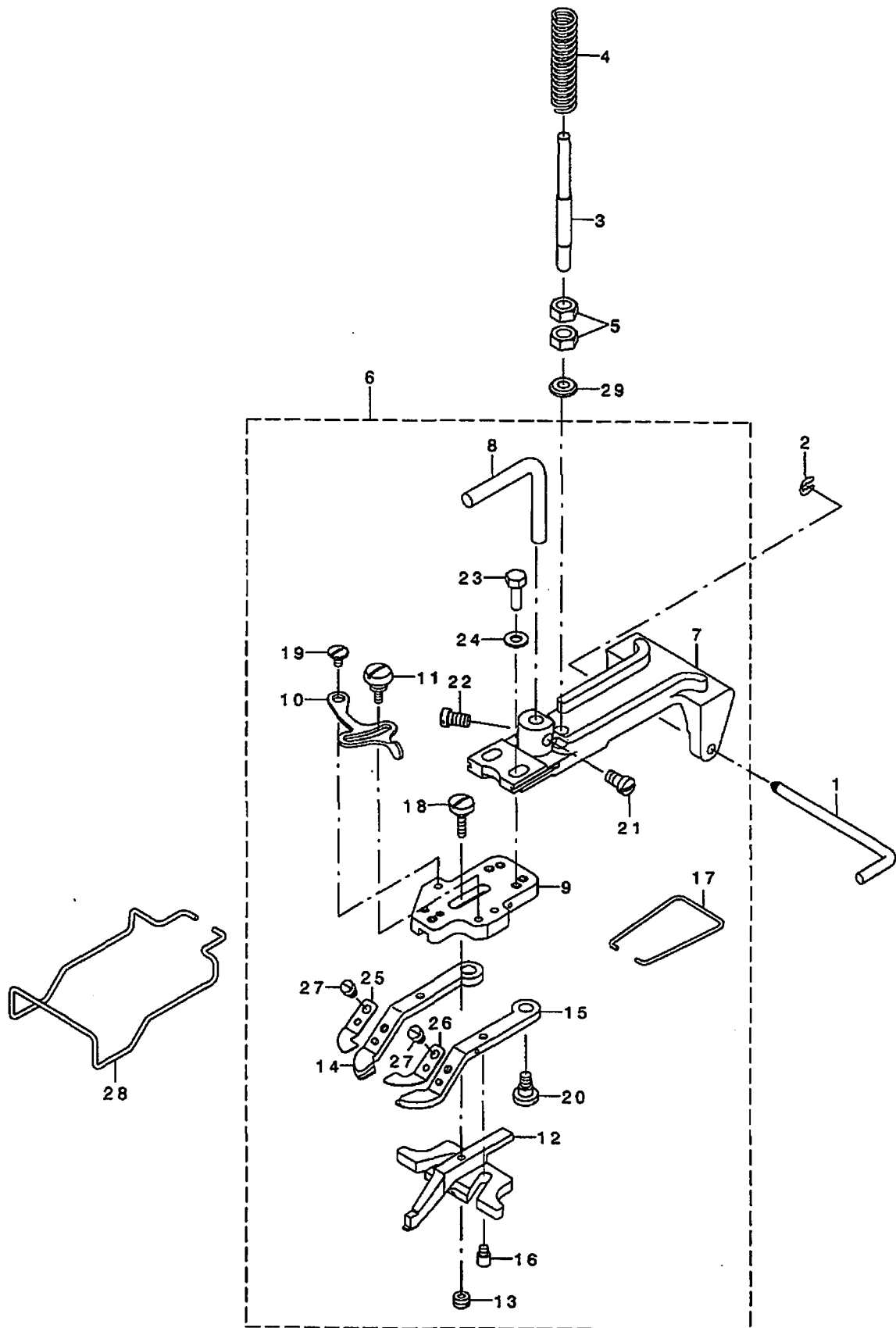
NOTE (注)

01...EXCLUSIVE PARTS MB-1800A  
02...EXCLUSIVE PARTS MB-1800C  
03...EXCLUSIVE PARTS MB-1800A,MB-1800C  
04...EXCEPT MB-1800A

MB-1800A専用部品  
MB-1800C専用部品  
MB-1800A,MB-1800C専用部品  
MB-1800Aを除く

## 2. BOTTON CLAMP MECHANISM COMPONENTS

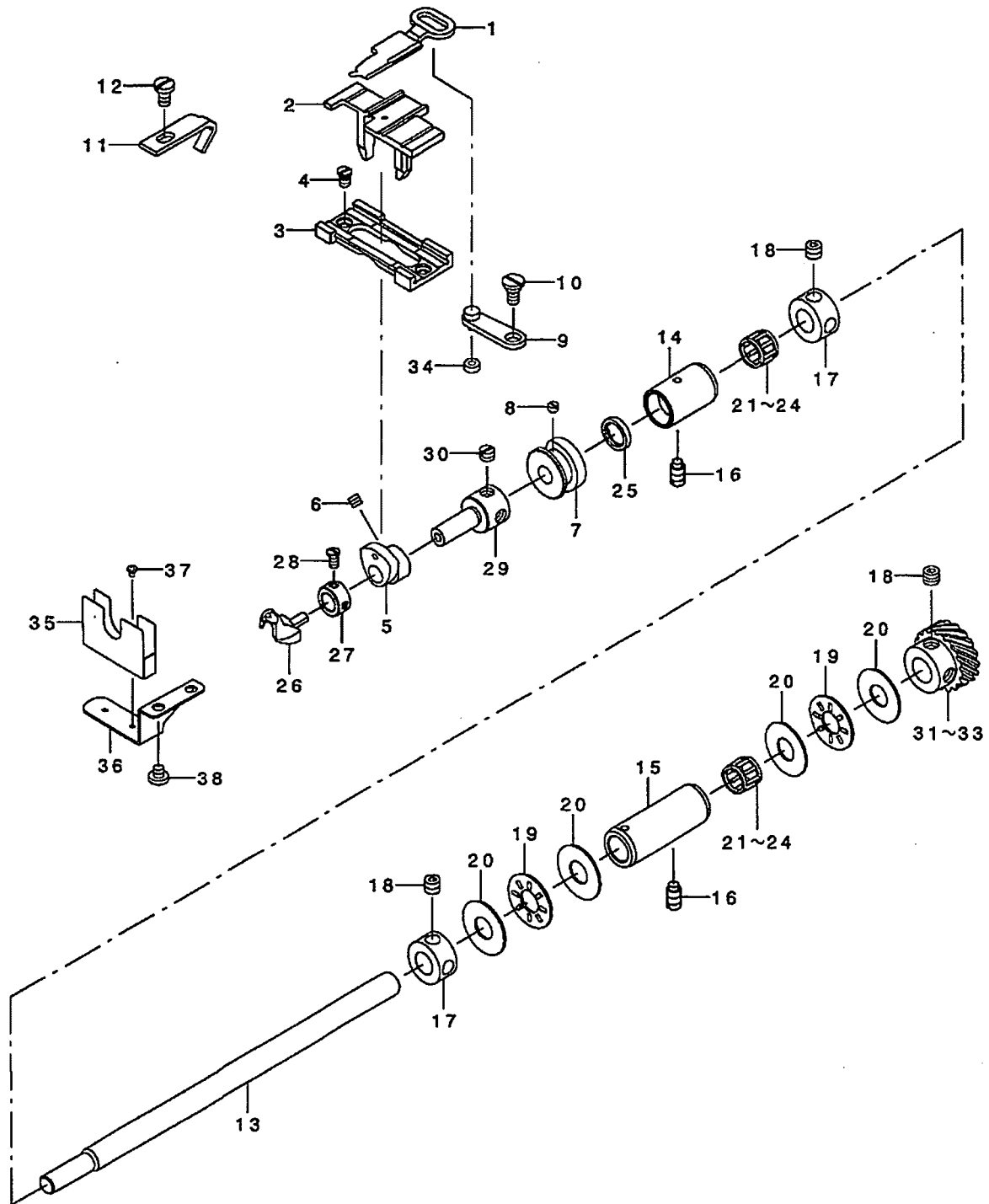
ボタンつまみ関係



REF. NO	NOTE	PART NO.	DESCRIPTION	品名	Qty
1		260-25205	HINGE PIN	フマミソウチトリツケウク	1
2		B2541-372-000	SNAP RING	フマミソ-チ トリツケウク トメワ	1
3		260-27003	BUTTON CLAMP PRESSURE ADJUSTIN	オサエアツリヨクチヨウセツホウ ウ	1
4		260-27102	PRESSURE ADJUSTIN SPRING	オサエチヨウセツホウ ネ	1
5		NS-6660511-SP	NUT 1/4	ロツカクナツト 1/4-40	2
6		146-02551	FLAT BUTTON COMPL.	フマミソウチツゴウ ウ	1
7		260-25502	BUTTON CLAMP HOLDER	フマミソウチトリツケダ イ	(1)
8		146-02502	BUTTON CLAMP LIFTING HOOK	フマミソウチヒキアケ フック	(1)
9		400-23556	JAW LEVER HOLDER	ホ タンツマミアツトリツケダ イ	(1)
10		260-25700	SNAP FASTENER CLAMP STOP LEVER	ツマミアツヒラキレハ -	(1)
11		260-25809	CLAMP SCREW A	ヒラキレハ - トメネツ (A)	(1)
12		260-25908	BUTTON CLAMP SLIDE	ホ タンガ イト アツ	(1)
13		260-26005	SCREW B	ホ タンガ イト アツトメネツ (B)	(1)
14		260-26104	BUTTON CLAMP LEVER JAW, LEFT A	ツヨウホ タンヨウホ タンツマミアツ ヒダ リ	(1)
15		260-26302	BUTTON CLAMP LEVER JAW, RIGHT	ツヨウホ タンヨウホ アンツマミアツ (ミキ)	(1)
16		260-26609	BUTTON CLAMP STOP PIN	ツマミアツヒラキヒ ヲ	(2)
17		260-26708	BUTTON CLAMP SPRING	ホ タンツマミアツホウ ネ	(1)
18		SD-0550301-SP	HINGE SCREW D=5.5 H=3	ダ'ンネツ' D=5.5 H=3	(1)
19		SD-0550181-SP	HINGE SCREW D= 5.50 H= 1.8	ダ'ンネツ' D=5.5 H=1.8	(1)
20		SD-0640391-TP	HINGE SCREW D= 6.35 H= 3.9	ダ'ンネツ' D=6.35 H=3.9	(2)
21		SS-7150940-SP	SCREW 15/64-28 L=9	マルヒラネツ' 15/64-28 L=9	(1)
22		SS-7150940-SP	SCREW 15/64-28 L=9	マルヒラネツ' 15/64-28 L=9	(1)
23		SS-9621413-SP	SCREW 3/16-32 L=13.5	ロツカクホ' ルト 3/16-32 L=13.5	(2)
24		WP-0501016-SD	WASHER 5X10.5X1	ヒラサ' カ' ネ 5X10.5X1	(2)
25		260-26203	SPRING, LEFT	ツヨウホ' タンヨウホ' タンツマミイタハ' ネ(ヒ)	(1)
26		260-26401	SPRING, RIGHT	ツヨウホ' タンヨウホ' タンツマミイタハ' ネ(ミ)	(1)
27		SS-7090410-SP	SCREW 9/64-40 L= 3.5	マルヒラネツ' 9/64-40 L=3.5	(2)
28		260-27409	FINGER GUARD	ユビ' カ' -ト'	1
29		146-02809	SPRING HOLDING PLATE	ハ' ネウケイタ	1

### 3. LOOPER SHAFT MECHANISM COMPONENTS

ルーバ軸関係

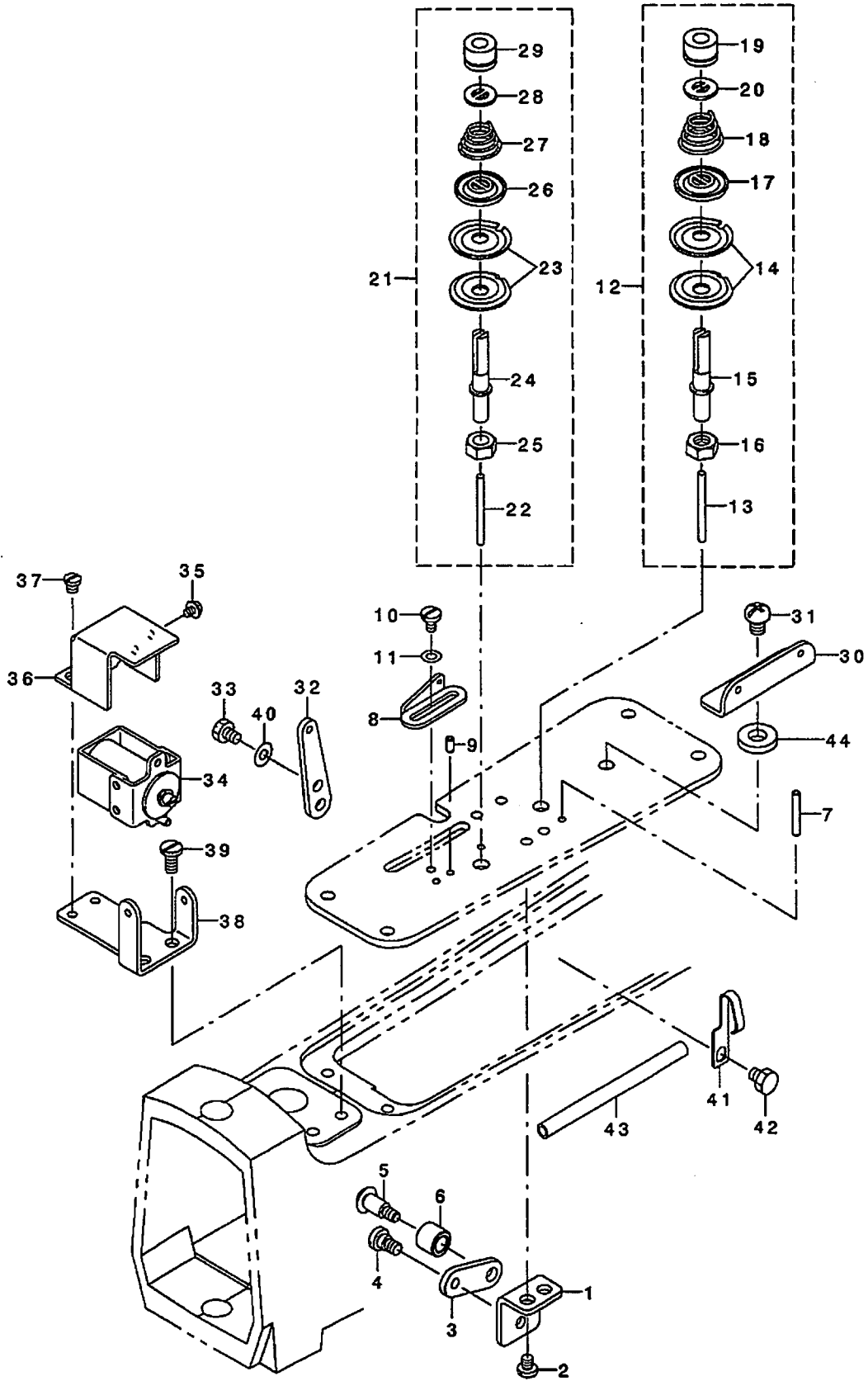




REF. NO	NOTE	PART NO.	DESCRIPTION	ル ヲ メ イ	Qty.
1		260-13805	YOKE SLIDE	イトヨセ	1
2		B1236-373-000	POSITIONING FINGER YOKE SLIDE	イトヨセ チヂイ	1
3		B1235-373-000	YOKE SLIDE INSERT	イトヨセ チヂイイ	1
4		SS-1110710-SP	SCREW 11/64-40 L=7	チラネツ 11/64-40 L=7	2
5		B1234-372-A00	LOOP POSITIONING FINGER CAM A	イトヨセツンカクカム(A)	1
6		SS-8110410-TP	SCREW 11/64-40 L= 3.5	トメネツ 11/64-40 L=3.5	2
7		B1228-372-000	LOOP POSITIONING FINGER CAM RE	イトヨセカム	1
8		SS-8110310-SP	SCREW 11/64-40 L= 2.8	トメネツ 11/64-40 L=2.8	2
9		260-03756	LOOP POSITIONING FINGER LEVER	イトヨセヒ ヲゴ ウヂ (クミ)	1
10		SD-0640241-SP	HINGE SCREW D= 6.35 H= 2.4	タ' ヲネツ D=6.35 H=2.4	1
11		260-15206	NEEDLE GUIDE	ハリカ' イト	1
12		SS-7110840-SP	SCREW 11/64-40 L=7.8	マルヒラネツ 11/64-40 L=7.8	1
13		146-03906	LOOPER SHAFT	ル-ハ' ツク	1
14		146-04003	LOOPER SHAFT BUSHING ,FRONT	ル-ハ' ツク マエメタル	1
15		146-04102	LOOPER SHAFT BUSHING ,REAR	ル-ハ' ツク アトメタル	1
16		SS-8151150-TP	SCREW 15/64-28 L=10.5	トメネツ 15/64-28 L=10.5	2
17		CS-1001011-SH	THRUST COLLAR	スラスト カラ-	2
18		SS-8660512-TP	SCREW 1/4-40 L=5	トメネツ 1/4-40 L=5	4
19		112-72408	THRUST COLLAR	オクリ レハ' - スラスト ウケ	2
20		169-92604	THRUST WASHER	スラストワッシャ	4
21	01	SB-3100008-0A	BEARING	コロカ' リツ' クウケ	2
22	01	SB-3100008-0B	BEARING	コロカ' リツ' クウケ	2
23	01	SB-3100008-0C	BEARING	コロカ' リツ' クウケ	2
24	01	SB-3100008-0D	BEARING	コロカ' リツ' クウケ	2
25		101-08009	OIL SEAL	キ' キクオクリレハ' - ツ' ク オイルシール	1
26		B1239-372-000	LOOPER	ル-ハ'	1
27		CS-0790721-TH	THRUST COLLAR D=7.94 W=7	スラストウケ D=7.94 W=7	1
28		SS-7090620-TP	SCREW 9/64-40 L=6.1	マルヒラネツ 9/64-40 L=6.1	1
29		260-15503	CAM & LOOPER SLEEVE	ル-ハ' - トリツケツ' ク	1
30		SS-8150410-TP	SCREW 15/64-28 L= 4.0	トメネツ 15/64-28 L=4	2
31	01	146-04409	TOOTHED WHEEL D	ネツ' ハク' ルマ(-0.1)D	1
32	01	146-04508	TOOTHED WHEEL C	ネツ' ハク' ルマC	1
33	01	146-04607	TOOTHED WHEEL B	ネツ' ハク' ルマ(+0.1)B	1
34		B1232-372-000	LOOP POSITIONING FINGER LEVER	イトヨセカム コロ	1
35		400-13923	GREASE COVER	ク' リ-スカバー-	1
36		400-13924	GREASE STAY	ク' リ-ステー-	1
37		SM-4020301-SC	SCREW M2X0.4 L=3	ナハ' コネツ' M2 L=3	2
38		SS-7110410-SP	SCREW 11/64-40 L=4	マルヒラネツ 11/64-40 L= 4	2
		NOTE (注記)	01....SELECTIVE PARTS	選択部品	

#### 4. THREAD TENSION RELEASE COMPONENTS

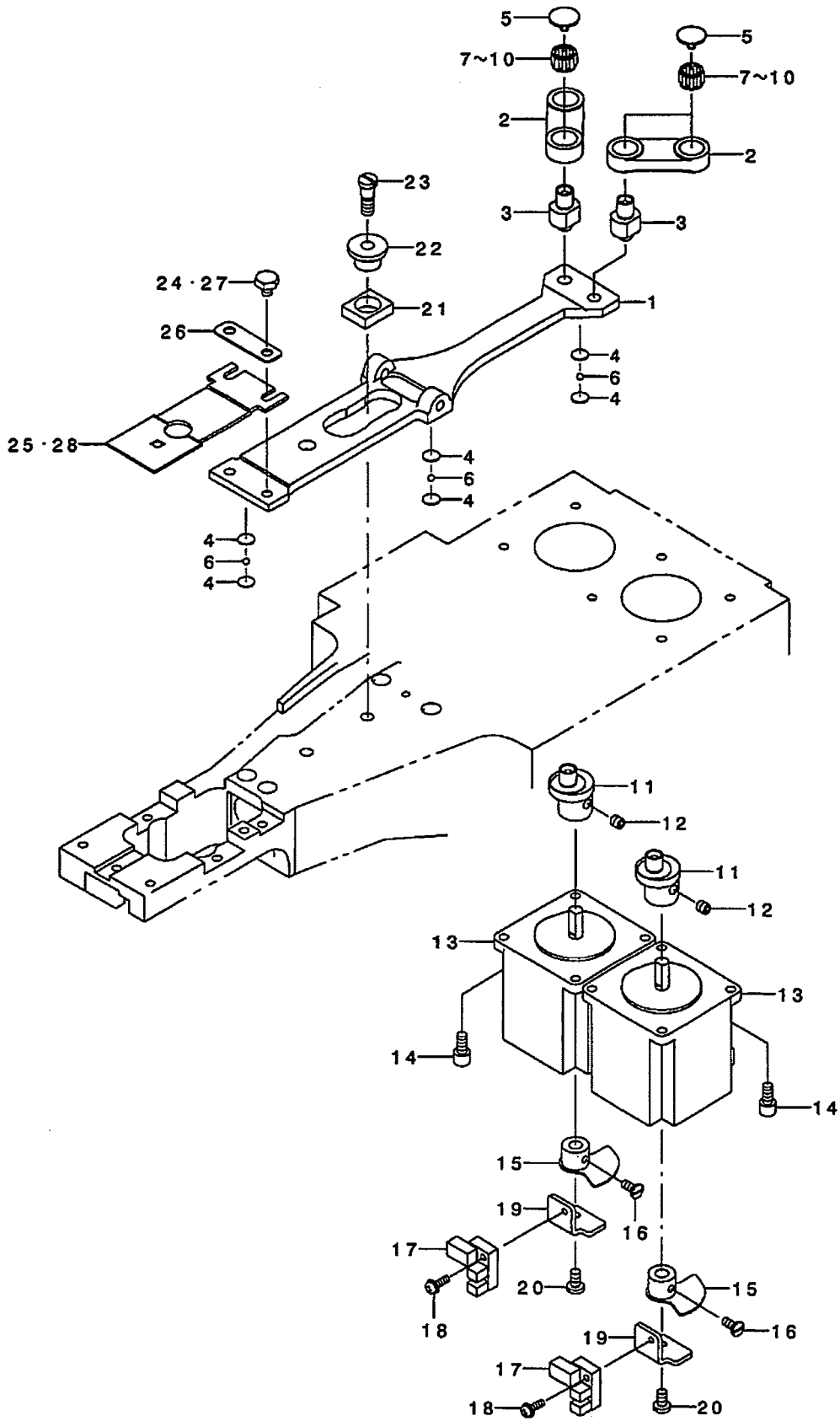
糸調子關係



REF. NO	NOTE	PART NO.	DESCRIPTION	品名	Qty
1		146-07907	FITTING PLATE	チラカクシタトリツク	1
2		SS-7110510-SP	SCREW 11/64-40 L=5	マルヒラネツ 11/64-40 L= 5	2
3		B1616-210-000	SUSPENSION LINK	ナカオチエアケ リンク	1
4		SD-0600322-SD	HINGE SCREW D=6 H=3.2	ダ'ンネツ D=6 H=3.2	1
5		SD-0641003-SP	HINGE SCREW D=6.35 H=10	ダ'ンネツ D=6.35 H=10	1
6		138-58808	THREAD CUTTER AUXILIARY ROLLER	イトキリホツ ヨコロ	1
7		PS-0300201-KP	SPRING PIN 3.0X20	スア リンク ビン 3.0X20	2
8		B1126-111-000	THREAD GUIDE	テンビン イトアンナイ	1
9		PS-0300062-KH	SPRING PIN 3X6	スア リンク ビン 3X6	2
10		SS-7090610-SP	SCREW 9/64-40 L=6	マルヒラネツ 9/64-40 L=6	1
11		WP-0430800-SD	WASHER M4	ヒラチ' ガ' ネ コカ' タマル M4	1
12		146-08152	FIRST THREAD TENSION ASM.	ダ' イチチチヨウクミ	1
13		137-60707	PIN	ダ' イ1イトユルメ ビン	(1)
14		B2016-372-000	TENSION DISC	イトチヨ-ツ サラ	(2)
15		B2019-372-000	TENSION POST NO.2	イトチヨ-ツホ' -	(1)
16		NS-6160520-SP	NUT 1/4-24	ロツカクナツト 1/4-24	(1)
17		B3132-012-000	TENSION DISC HOLDER	イトチヨ-ツサラ オサエ	(1)
18		B3129-012-A00	TENSION SPRING	イトチヨ-ツハ' ネ A	(1)
19		B3116-125-000	TENSION NUT	イトチヨ-ツ ナツト	(1)
20		B3120-125-000	ROTATING STOPPER	イトチヨ-ツサラ カイテント' メ	(1)
21		146-08251	SECOND THREAD TENSION ASM.	ダ' イニチチヨウクミ	1
22		137-60707	PIN	ダ' イ1イトユルメ ビン	(1)
23		B2016-372-000	TENSION DISC	イトチヨ-ツ サラ	(2)
24		B2019-372-000	TENSION POST NO.2	イトチヨ-ツホ' -	(1)
25		NS-6160520-SP	NUT 1/4-24	ロツカクナツト 1/4-24	(1)
26		B3132-012-000	TENSION DISC HOLDER	イトチヨ-ツサラ オサエ	(1)
27		B2021-372-000	THREAD TENSION SPRING NO.2	ダ' イニチチヨウクミ' ネ	(1)
28		B3120-125-000	ROTATING STOPPER	イトチヨ-ツサラ カイテント' メ	(1)
29		B3116-125-000	TENSION NUT	イトチヨ-ツ ナツト	(1)
30		260-21402	THREAD GUIDE NO.1	ダ' イ1イトアンナイ	1
31		SS-4150715-SP	SCREW 15/64-28 L=7	ナハ' ネツ 15/64-28 L=7	1
32		146-05208	ADJUSTING PLATE	イトムスビ' チョウセツイタ	1
33		SS-9110620-TP	SCREW	ロツカクホ' ルト	2
34		M8509-630-0B0	SOLENOID ASM.	イトムスビ' ヲレノイト' クミ	1
35		SL-4030591-SC	SCREW M3X5	ナハ' コネツ M3X0.5 L=5	2
36		146-05109	SOLENOID FITTING PLATE	イトムスビ' ヲレノイト' トリツクイタ	1
37		SS-7110410-SP	SCREW 11/64-40 L=4	マルヒラネツ 11/64-40 L= 4	2
38		146-05307	SOLENOID THREAD GUIDE	イトムスビ' ヲレノイト' イトアンナイ	1
39		SS-6121050-SP	SCREW 3/16-28 L= 9.5	ヒラネツ 3/16-28 L=9.5	2
40		WP-0450826-SC	WASHER 4.5X10X0.8	ヒラチ' ガ' ネ 4.5X10X0.8	2
41		262-30409	LUBRICATING OIL WICK STOPPER	キョウユツヤントメ	1
42		SS-9120643-TP	SCREW 3/16-28 L=6	ロツカクホ' ルト 3/16-28 L=6	1
43		BP-6000000-00	VINYL PIPE	ビ' ニ-ル ハ' イア	0.08
44		WP-0753016-SZ	WASHER 7.5X16.0X3.0	ヒラチ' ガ' ネ 7.5X16X3	1

5. FEED MECHANISM COMPONENTS

送り関係

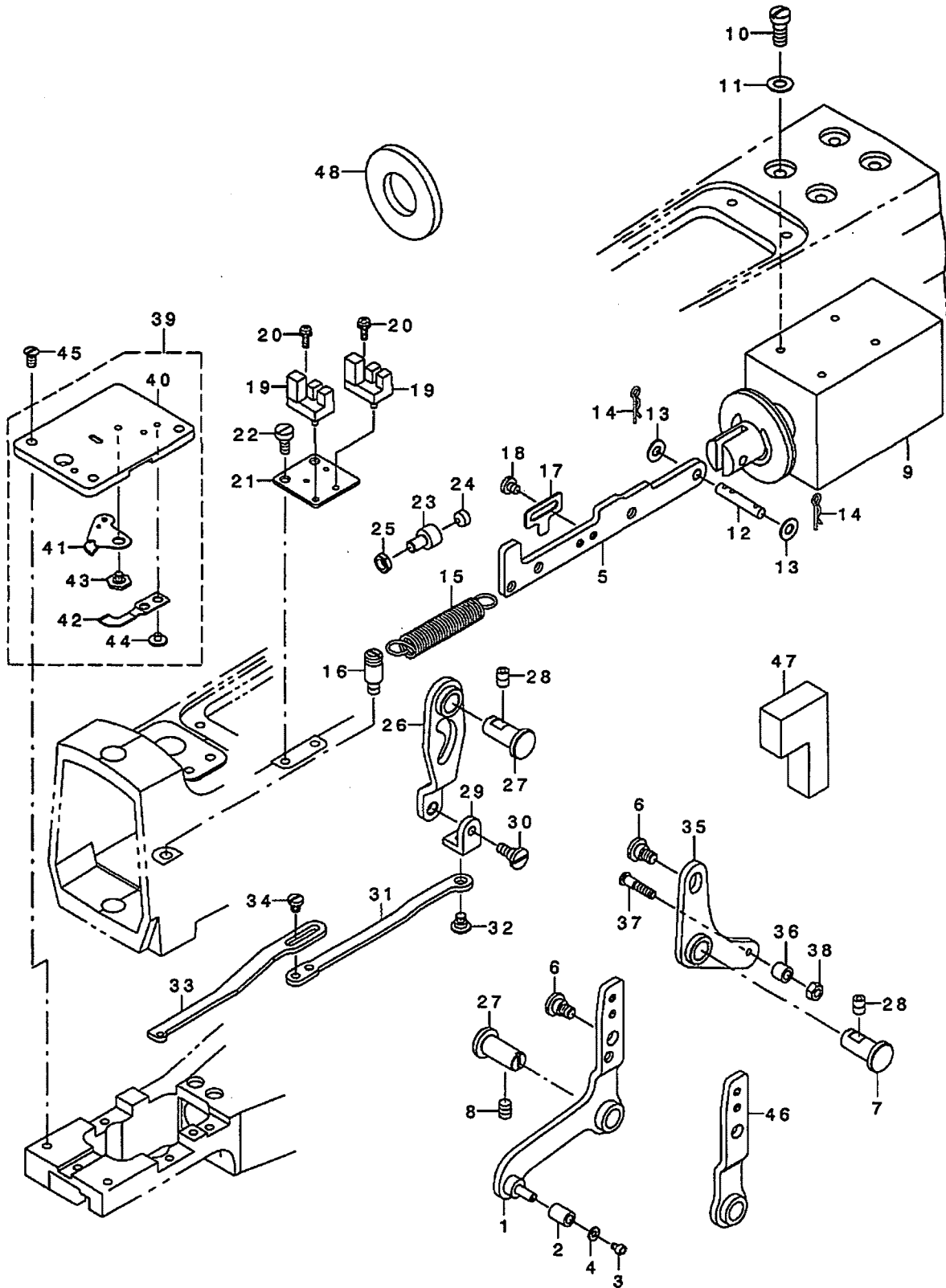


REF. NO	NOTE	PART NO.	DESCRIPTION	品名	Qty
1		146-06602	FEED PLATE	ネクリタ イ	1
2		146-06701	SLIDE PLATE CONNECTING ROD	ネクリレンカフロッド	2
3		146-06909	SLIDE PLATE CONNECTING STUD	ネクリレンカフスタク	2
4		146-07006	BALL HOLDING PLATE	ボールウケイタ	12
5		B1903-552-000	LEFT SCREW	ヒダ リネジ	4
6		B2549-280-000	WORK CLAMP FOOT MOUNTING BASE	スノオクリタ イ ボール	6
7	01	B1905-541-A00	NEEDLE BEARING, A	テンピン ニート 丸アリンク	4
8	01	B1905-541-B00	NEEDLE BEARING	テンピン ニート 丸アリンク	4
9	01	B1905-541-C00	NEEDLE BEARING	テンピン ニート 丸アリンク	4
10	01	B1905-541-D00	NEEDLE BEARING	テンピン ニート 丸アリンク	4
11		146-06800	FEED CRANK	ネクリクランク	2
12		SM-8050602-TP	SCREW M5 L=6	トメネジ M5X0.8 L=6	4
13		M8901-630-000	FEED PULSE MOTOR	ネクリハ スモータ	2
14		SS-6111052-TP	SCREW	ワッカクネジ	8
15		145-07156	DETECTION PLATE ASM.	ハリアリゲ ンデンケンチハ ソクミ	2
16		SS-7090850-SP	SCREW 9/64-40 L=8	マルヒラネジ 9/64-40 L=8	4
17		HD-0005700-0A	PHOTO SENSOR	フォトセンサ	2
18		SL-4031091-SC	SCREW M3 X 10	ナハ コネジ セミス	2
19		146-07105	SENSOR FITTING PLATE	ケ ンデンセンサトリツケイタ	2
20		SS-7110840-SP	SCREW 11/64-40 L=7.8	マルヒラネジ 11/64-40 L=7.8	2
21		260-24604	INDICATOR PIN BEARING BLOCK	ヨコネクリツツツク	1
22		260-24703	CROSSWISE FEED INDICATOR PIN	ヨコネクリツツツク	1
23		SD-0640641-SP	HINGE SCREW D= 6.35 H= 6.4	タ ンネジ D=6.35 H=6.4	1
24		SS-9120643-TP	SCREW 3/16-28 L=6	ワッカクネジ 3/16-28 L=6	2
25		B2529-373-000	FEED PLATE, SMALL BUTTON	スノオサエ シタイタ (ショホ タン)	1
26		260-25106	SPACER	スノオサエシタイタスハ ーサ	1
27	02	SS-9120623-TP	SCREW	ワッカクネジ	2
28	03	D2529-373-B00-A	FEED PLATE, MIDDLE BUTTON	スノオサエシタイタ(チュウホ タン)	1

NOTE (注記) 01.... SELECTIVE PARTS 選択部品  
02.... EXCLUSIVE PARTS MB-1800A , MB-1800C MB-1800A,MB-1800C専用部品  
03.... FOR MB-1800△M MB-1800△M用

6. PRESSER LIFTER & THREAD CUTTER COMPONENTS

押え上げ・糸切り関係

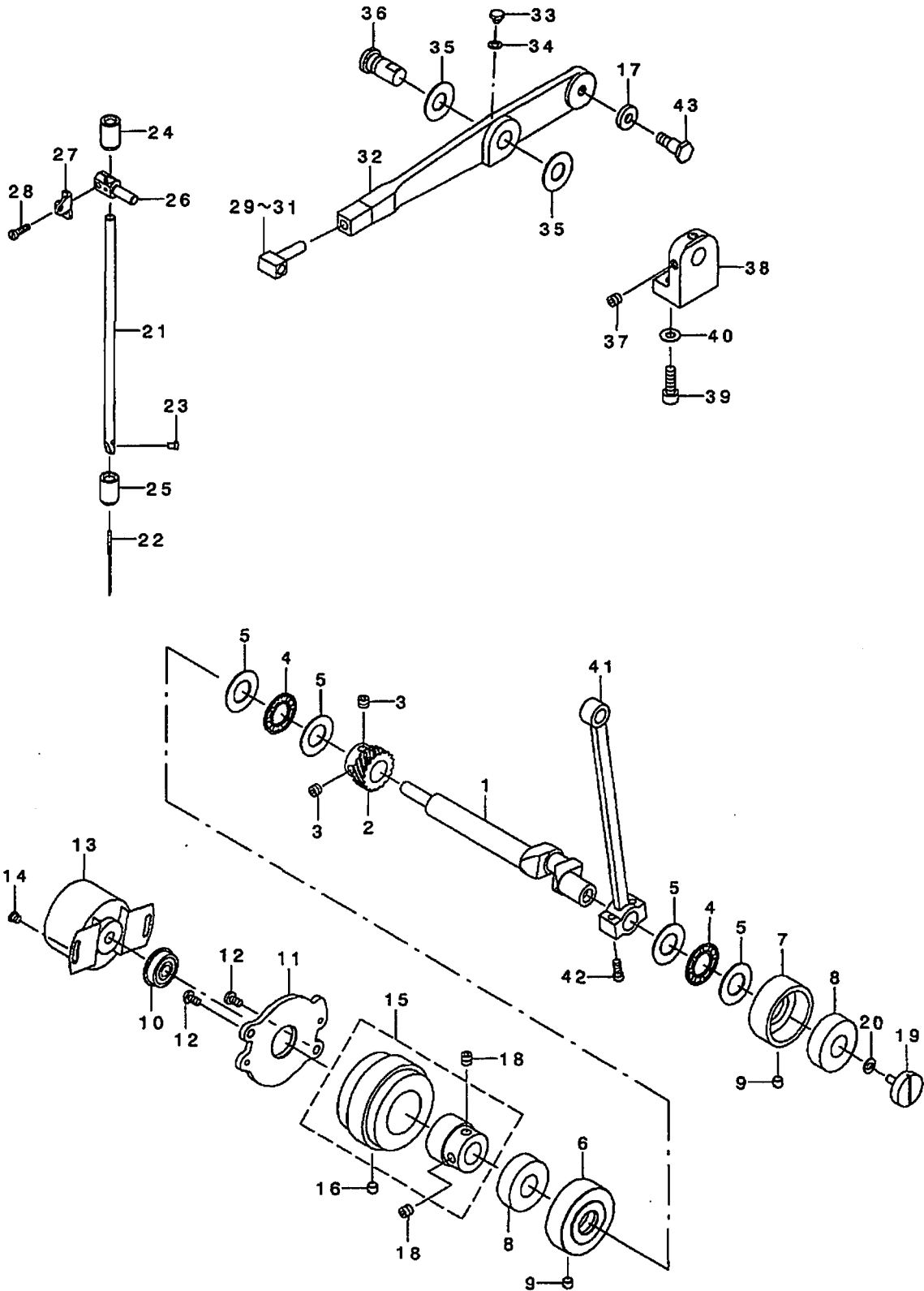


REF. NO	NOTE	PART NO.	DESCRIPTION	品名	Qty
1		146-02759	PRESSER LIFTING LEVER ASM.	オチエアゲレハークミ	1
2		B4417-372-000	BUTTON CLAMP LIFTING ROD ROLL	ボタンヒキアゲ棒 - コロ	1
3		SM-6030402-TP	SCREW M3X0.5 L=4	ロツカクナボネ	1
4		WP-0371026-SD	WASHER 3.7X7X1	ヒラシガネ 3.7X7X1	1
5		146-02601	PRESSER LIFTING LINK	オチエアゲリンク	1
6		SD-0790433-TP	HINGE SCREW D= 7.94 H= 4.3	ダシネジ D=7.94 H=4.3	2
7		146-03104	FULCRUM SHAFT	シテンシャク	1
8		SS-8150822-TP	SCREW 15/64-28 L=8	トメネジ 15/64-28 L=8	1
9		M8508-630-0AO	PRESSER LIFTER SOLENOID	オチエアゲソレノイドクミ	1
10		SS-7661540-SP	SCREW 1/4-40 L=15.0	マルヒラネジ 1/4-40 L=15	4
11		WP-0650876-SD	WASHER 6.5X13X0.8	ヒラシガネ 6.5X13X0.8	4
12		B1513-210-D00	MAGNET PIN	マグネットピン	1
13		WP-0560860-SE	WASHER 5.6X12X0.8	ヒラシガネ 5.6X12X0.8	2
14		B1515-210-D00	PIN	マツハピン	2
15		166-27507	SPRING	ヒキハネ(ヒダリルハカラ)	1
16		262-12308	SCREW	ハネトカハートメネジ	1
17		146-03005	PRESSER LIFTER SENSOR SLIT	オチエアゲセンサスリット	1
18		SS-7110510-SP	SCREW 11/64-40 L=5	マルヒラネジ 11/64-40 L=5	2
19		HD-0005700-00	SENSOR	アクトセンサ	2
20		SL-4031091-SC	SCREW M3 X 10	ナハコネジ セムス	2
21		146-03401	SENSOR FITTING PLATE	オチエアゲセンサトリツケイタ	1
22		SS-6121050-SP	SCREW 3/16-28 L= 9.5	ヒラネジ 3/16-28 L=9.5	2
23		B1453-761-000	SWING ARM STOPPER	フリハハチヨセツウチストップハ	1
24		B1432-761-000	SWING ARM STOPPER RUBBER	キセンハンカンオツボ - アツシユ	1
25		NS-6150430-SP	NUT 15/64-28	ロツカクナツト 15/64-28	1
26		146-05653	THREAD CUTTER ARM ASM.	イトキリウチクミ	1
27		146-03104	FULCRUM SHAFT	シテンシャク	2
28		SS-8150822-TP	SCREW 15/64-28 L=8	トメネジ 15/64-28 L=8	2
29		B2413-373-N00	CONNECTING METAL	イトキリレンクツカナク	1
30		SD-0640451-TP	HINGE SCREW D=6.35 H=4.5	ダシネジ D=6.35 H=4.5	1
31		146-05802	CONNECTING PLATE B	イトキリレンクツイタB	1
32		SD-0630272-SP	HINGE SCREW	ダシネジ D=6.35 H=2.7	1
33		146-05703	CONNECTING PLATE A	イトキリレンクツイタA	1
34		SS-7110510-SP	SCREW 11/64-40 L=5	マルヒラネジ 11/64-40 L=5	2
35		146-05554	THREAD CUTTER LEVER ASM.	イトキリレハークミ	1
36		137-37804	DRIVING ARM BOSS ROLLER	シタイトキリクトウウチコロ	1
37		SD-0500722-TP	HINGE SCREW	ダシネジ	1
38		NS-6110420-SP	NUT 11/64-40	ロツカクナツト 11/64-40	1
39		B1241-373-0B0	THROAT PLATE ASM.	ハリイタクミ	1
40		B1241-373-000	THROAT PLATE	ハリイタ	(1)
41		B2406-373-0AO	MOVING KNIFE ASM.	トメメスクミ	(1)
42		B2410-373-000	COUNTER KNIFE	コテイメス	(1)
43		SD-0600095-TH	HINGE SCREW D= 6 H= 0.85	ダシネジ D=6 H=0.85	(1)
44		SS-7080310-SP	SCREW 1/8-44 L= 3.0	マルヒラネジ 1/8-44 L=3	(2)
45		SS-2110920-TP	SCREW 11/64-40 L=8.5	マルチラネジ 11/64-40 L=8.5	3
46	01	146-11156	PRESSER LIFTING LEVER ASM.	オチエアゲレハークミ(BRヨウ)	1
47		137-66308	OIL TANK A FELT	キユウタンクAフェルト	1
48	01	145-17601	SOLENOID CUSHION	ソレノイドクッション	1

NOTE (注記) 01....EXCLUSIVE PARTS MB-1800A , MB-1800A,MB-1800C専用部品  
MB-1800C

7. NEEDLE BAR & NEEDLE DRIVING PULLEY SHAFT COMPONENTS

針棒・驅動軸關係



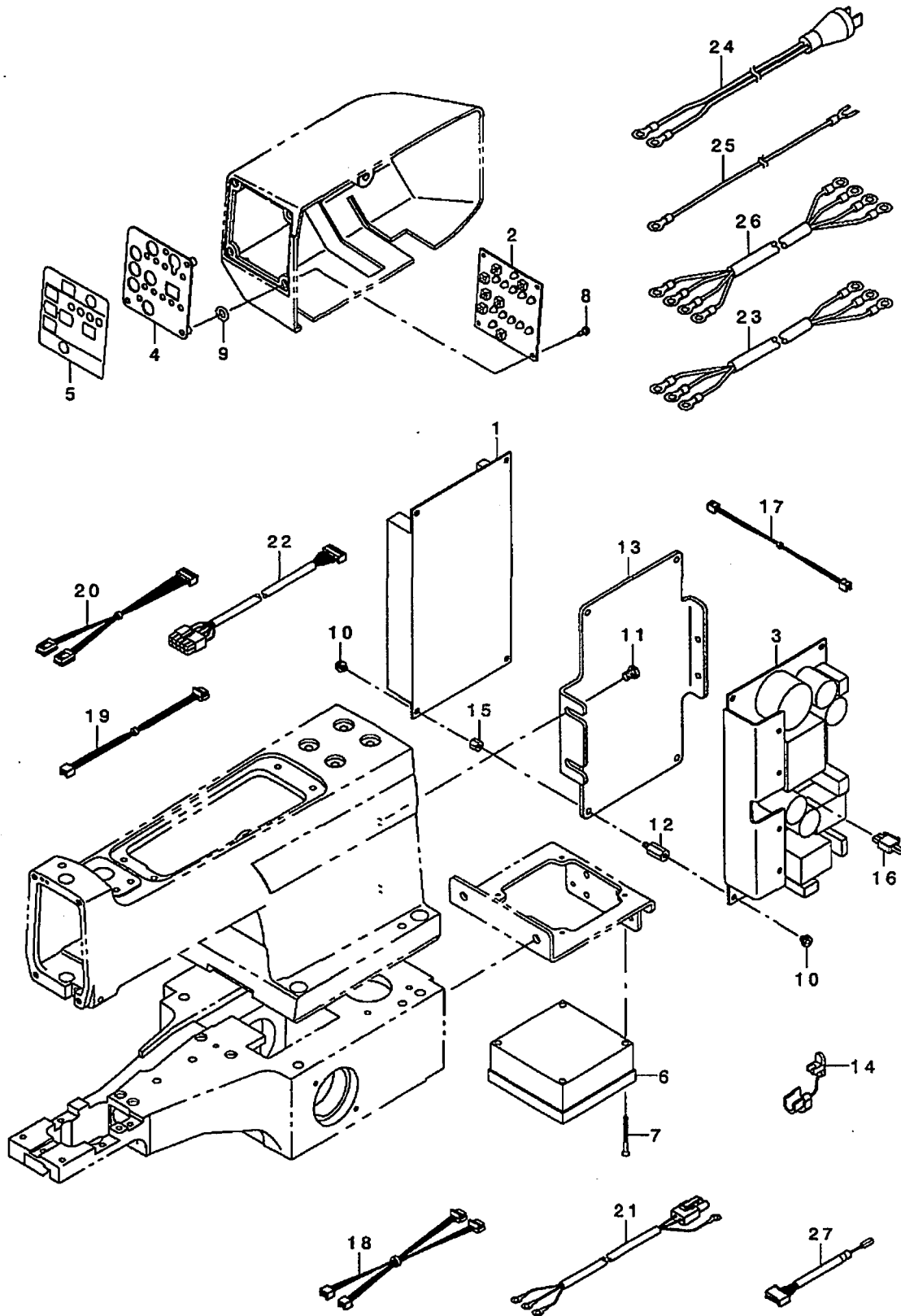


REF. NO	NOTE	PART NO.	DESCRIPTION	ト ヌ メ イ	Qty
1		146-03500	DRIVING SHAFT	クト ウツク	1
2		146-04805	TOOTHED WHEEL	ネツ ハク ルマ(マル15)	1
3		SS-8660512-TP	SCREW 1/4-40 L=5	トメネツ 1/4-40 L=5	4
4		B1211-980-000	UPPER SHAFT THRUST BEARING	ウツク スラストハ アリツク	2
5		B1220-771-000	THRUST WASHER A	ウツク スラストワツクヤ A	4
6		146-03609	DRIVING SHAFT METAL ,LEFT	クト ウツク メタルビダ リ	1
7		146-03708	DRIVING SHAFT METAL ,RIGHT	クト ウツク メタルミキ	1
8		SB-1150002-00	BEARING	ハ アリツク	2
9		SS-8150510-TP	SCREW 15/64-28 L= 4.7	トメネツ 15/64-28 L=4.7	2
10		SB-1080005-00	RADIAL BEARING	ラツ アルツク クウケ	1
11		146-01900	MOTOR COVER	モータカハ	1
12		SS-7110840-SP	SCREW 11/64-40 L=7.8	マルヒラネツ 11/64-40 L=7.8	2
13		M8904-630-000	SERVO COVER	サーボ エンコーダ	1
14		SS-7110410-SP	SCREW 11/64-40 L=4	マルヒラネツ 11/64-40 L= 4	2
15		M8903-630-000	SERVO MOTOR ASM.	サーボ モータクミ	1
16		SS-8150510-TP	SCREW 15/64-28 L= 4.7	トメネツ 15/64-28 L=4.7	1
17		B3010-141-H00	WASHER	カムロツト ダンネツ サ カネ	1
18		SS-8660612-TP	SCREW 1/4-40 L=6	トメネツ 1/4-40 L=6	2
19		MAT-80110L00	CLAMP SCREW	スロビ キ ウチ ツメネツ	1
20		WP-0450000-SD	WASHER 4.5X8X0.5	ヒラサ カネ 4.5X8X0.5	1
21		146-06107	NEEDLE ROD	ハリホ ウ	1
22		MTQ-700B1600	NEEDLE TQX7 #16	ハリ TQX7 #16	1
23		SS-7080510-TP	SCREW 1/8-44 L=4.5	マルヒラネツ 1/8-44 L=4.5	1
24		146-05901	NEEDLE ROD BUSHING ,UPPER	ハリホ ウウツメタル	1
25		146-06008	NEEDLE ROD BUSHING ,LOWER	ハリホ ウツメタル	1
26		260-31906	NEEDLE BAR CLAMP	ハリホ ウダ キ	1
27		260-31807	NEEDLE BAR BALANCE	ハリホ ウテンピン	1
28		SS-6091210-TP	SCREW 9/64-40 L=12	ヒラネツ 9/64-40 L=12	1
29	01	B1406-373-N00	NEEDLE BAR BEARING BLOCK	ハリホ ウダ キ スライト コマ	1
30	01	B1406-373-N0A	NEEDLE BAR BEARING BLOCK, A	ハリホ ウダ キ スライト コマ(A)	1
31	01	B1406-373-N0B	NEEDLE BAR BEARING BLOCK, B	ハリホ ウダ キ スライト コマ(B)	1
32		146-06206	NEEDLE BAR ROCKING PIPE	ハリホ ウヨウト ウカン	1
33		SS-9110453-TP	SCREW	ロツカク ネツ	1
34		WP-0480856-SP	WASHER 4.8X8.4X0.8	ヒラサ カネ 4.8X8.4X0.8	1
35		138-87005	THRUST WASHER	スラストワツクヤ	2
36		146-06404	FULCRUM SHAFT	ハリホ ウヨウト ウカンツテンツク	1
37		SS-8660612-TP	SCREW 1/4-40 L=6	トメネツ 1/4-40 L=6	2
38		146-06503	FULCRUM SHAFT BASE	ハリホ ウヨウト ウカンツテンツク クト ダ イ	1
39		SS-6151812-TP	SCREW 15/64-28 L=18	ロツカクアナネ ルト 15/64-28	2
40		WP-0621016-SD	WASHER 6.2X13X1	ヒラサ カネ 6.2X13X1	2
41		146-06305	CRANK ROD	クランクロツト	1
42		SS-7111110-TP	SCREW 11/64-40 L=10.5	マルヒラネツ 11/64-40 L=10.5	2
43		SD-0801021-TP	HINGE SCREW D= 8 H=10.2	ダ ンネツ D=8 H=10.2	1

NOTE (注記) 01...SELECTIVE PARTS 選択部品

# 8. TRANSMISSION COMPONENTS

電装関係



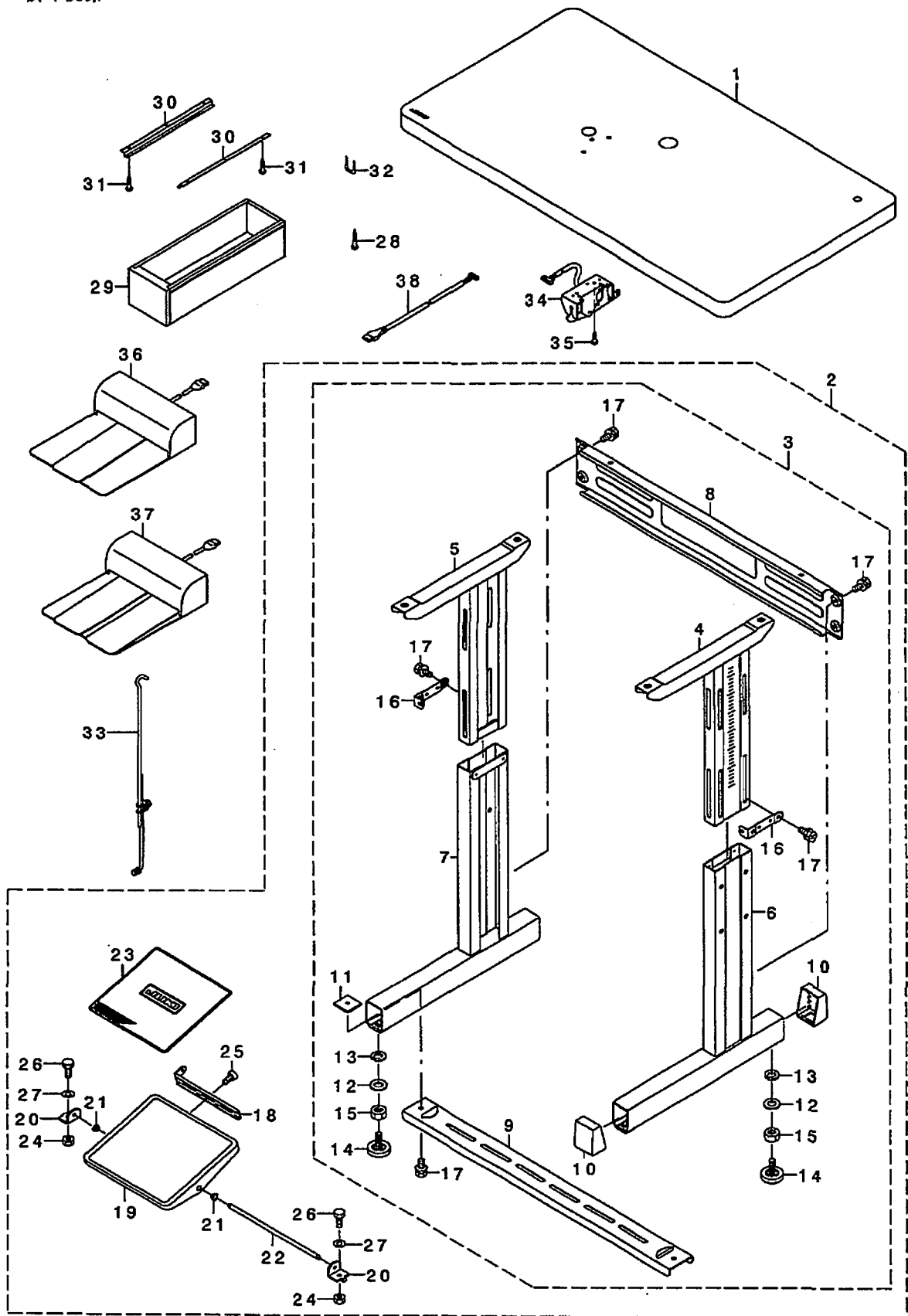
REF. NO	NOTE	PART NO.	DESCRIPTION	ヒ ヲ メ イ	Qty
1		M8601-630-0A0	MAIN CIRCUIT BOARD ASM.	MAINキハ <sup>ン</sup> クミ	1
2		M8602-630-0A0-A	PANEL CIRCUIT BOARD ASM.	PANELキハ <sup>ン</sup> クミ	1
3		400-11382	PWR CIRCUIT BOARD ASM.	PWRキハ <sup>ン</sup> クミ	1
4		M2003-630-000	PANEL FITTING PLATE	ハ <sup>ン</sup> ネルトリツケイタ	1
5		M3001-630-000	PANEL SEET	ハ <sup>ン</sup> ネルシート	1
6		M8540-590-0A0	FAN ASM.	FAN クミ	1
7		SM-1033501-SC	SCREW M3X0.5 L=35	チヲコネツ <sup>ン</sup> M3X0.5 L=35	4
8		SL-4030881-SC	SCREW M3X8	ナ <sup>ハ</sup> コネツ <sup>ン</sup> セムス M3X0.5 L=8	3
9		RO-0742401-00	RUBBER RING	Oリング	3
10		SL-4040681-SC	COMBINATION SCREW M4 X 8	ナ <sup>ハ</sup> コネツ <sup>ン</sup> セムス M4X0.7 L=6	8
11		SS-9150910-SP	SCREW	ロツカク <sup>ン</sup> ねト	3
12		HX-0033900-0E	SPACER	ス <sup>パ</sup> ーチ	4
13		146-02106	BOARD FITTING PLATE	キハ <sup>ン</sup> トリツケイタ	1
14		HX-0009800-00	CORD BUSH	コ-ト <sup>ノ</sup> ア <sup>ラ</sup> ツユ	1
15		HX-0053500-00	SPACER	ス <sup>パ</sup> ーチ	4
16		M8523-600-0A0	INPUT CHANGEVER CORD ASM.	ニコウリヨクキリカエコ-ト <sup>ノ</sup> クミ	1
17		M8502-630-0A0	TEMPERATURE SENSOR CORD ASM.	オン <sup>ト</sup> センサ-コ-ト <sup>ノ</sup> クミ	1
18		M8505-630-0A0	FEED HOME POSITION CORD ASM.	オクリケ <sup>ノ</sup> ソデンコ-ト <sup>ノ</sup> クミ	1
19		M8506-630-0A0	STARTING CORD ASM.	キト <sup>ノ</sup> ウコ-ト <sup>ノ</sup> クミ	1
20		M8507-630-0A0	PRESSER SENSOR CORD ASM.	オサエセンサコ-ト <sup>ノ</sup> クミ	1
21		M8504-630-0A0	TRANSMISSION POWER CORD ASM.	デ <sup>ン</sup> ソツク <sup>ン</sup> デ <sup>ン</sup> ケ <sup>ノ</sup> ソコ-ト <sup>ノ</sup> クミ	1
22	01	M8514-630-0A0	BR RELAY CORD	BRチュウケイコ-ト <sup>ノ</sup>	1
23	04	M9024-580-0A0	POWER CABLE ASM., 100V	デ <sup>ン</sup> ケ <sup>ノ</sup> ソケ-ア <sup>ル</sup> 100Vヨウクミ	1
24	02	M9035-580-0A0	POWER SOURCE CORD ASM.	100Vヨウデ <sup>ン</sup> ソケ <sup>ノ</sup> ソコ-ト <sup>ノ</sup> クミ	1
25	02	M9034-580-0A0	GROUND CORD ASM.	100Vヨウア <sup>ラ</sup> -スコ-ト <sup>ノ</sup> クミ	1
26	03	M9017-580-0A0	POWER CABLE ASM.	デ <sup>ン</sup> ケ <sup>ノ</sup> ソケ-ア <sup>ル</sup> クミ	1
27	01	M8521-630-0A0	BR RELAY CODE 2 ASM.	BRチュウケイコ-ト <sup>ノ</sup> 2クミ	1

NOTE (注記)

01....FOR MB-1800A,MB-1800C	MB-1800A,MB-1800C用
02....FOR USE IN JAPAN	日本用
03....FOR USE IN JAPAN,EXPORT 3-PHASE	日本,輸出3相用
04....FOR JE,EXPORT 1-PHASE	JE,輸出単相用

9. TABLE COMPONENTS

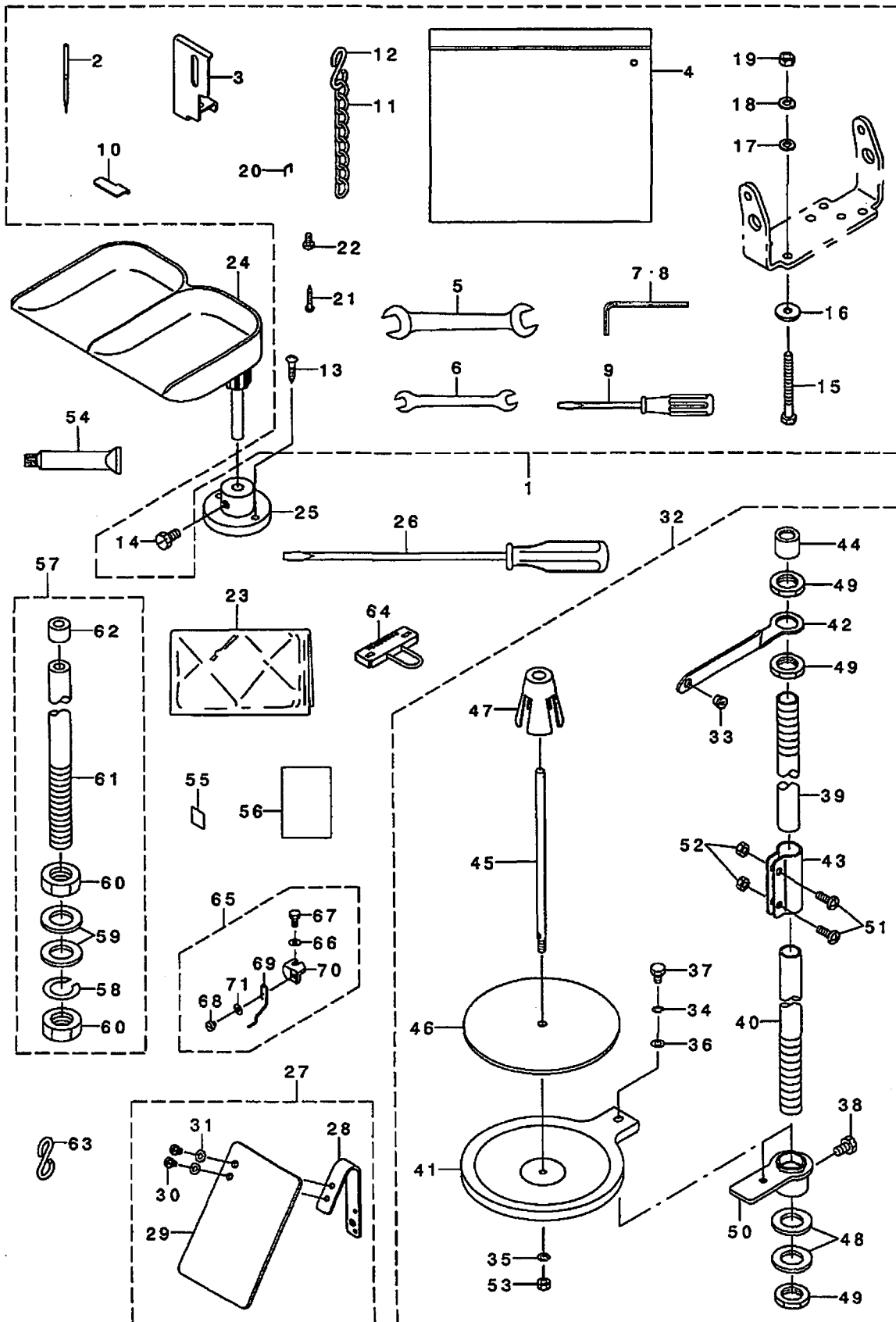
脚卓関係



REF. NO	NOTE	PART NO.	DESCRIPTION	キ ャ ム イ	Qty
1		146-07600	TABLE	テーブ ル	1
2		111-57567	T LEG JUNCTION	Tキヤクツゴウ	1
3		111-57559	T-STAND ASM.	Tキヤク(クミ)	(1)
4		111-57666	UPPER STAND ASM., RIGHT	ウラキヤクツゴウ ミキ	(1)
5		111-57765	UPPER STAND ASM., LEFT	ウラキヤクツゴウ ヒダリ	(1)
6		111-57963	LOWER LEG, RIGHT	ウチユウツゴウ ミキ	(1)
7		111-58060	LOWER LEG, LEFT	ウチユウツゴウ ヒダリ	(1)
8		111-58300	STAND SIDE SUPPORT	エコ ウチユウ	(1)
9		111-58409	STAND SIDE SUPPORT	ウタ ウチユウ	(1)
10		111-58607	RUBBER CAP	キヤク トダ イ キヤツア	(4)
11		170-07402	NUT	44カクナツト	(2)
12		WP-1302501-SE	WASHER M12	ヒラチ カ ネ	(4)
13		WS-1253010-KN	SPRING WASHER 12.5X21.5X3	ハネチ カ ネ 12.5X21.5X3	(4)
14		B8108-555-OAO	ADJUSTING SCREW ASM. WITH CAP	キヤツア ツキ チヨ-セツネツ クミ	(4)
15		NM-6120001-SE	NUT M12	ロツカクナツト	(1)
16		111-58516	UPPER STAND PLATE	ウラキヤクトメイタ	(2)
17		SL-9082091-SE	WASHER HEXAGONAL BOLT	チ カ ネツキロツカクホ ルト	(12)
18		111-58706	PEDAL ADJUSTING PLATE	フミイタ チヨウセツイタ	(1)
19		111-58805	PEDAL	フミイタ	(1)
20		111-59001	PEDAL SHAFT BRACKET	フミイタ シ クウケ	(2)
21		D8113-555-B00	PEDAL BUSHING	フミイタ ア ヲツユ	(2)
22		D8115-555-B00	PEDAL SHAFT	ハ タル シ ク	(1)
23		111-58904	PEDAL MAT	フミイタ マツト	(1)
24		NM-6080001-SE	NUT M8	ロツカクナツト M8 1ツユ	(2)
25		SL-9061291-SE	WASHER HEXAGONAL BOLT M6 L=12	チ カ ネツキロツカクホ ルト	(2)
26		SL-9082091-SE	WASHER HEXAGONAL BOLT	チ カ ネツキロツカクホ ルト	(2)
27		WP-0871602-SE	WASHER 8.7X18X1.6	ヒラチ カ ネ 8.7X18X1.6	(2)
28		SK-3483201-SE	WOOD SCREW D=4.8 L=32	マルモクネツ D=4.8 L=32	4
29		111-55108	DRAWER	ヒキダ シ	1
30		111-55207	DRAWER SUPPORT	ヒキダ シ サチエ	2
31		SK-3311601-SE	WOOD SCREW D=3.1 L=16	マルモクネツ D=3.1 L=16	6
32		D8204-555-D00	DRAWER STOPPER	ヒキダ シストツハ	1
33	01	MAO-720020AO	CONNECTING ROD ASM.	レンケツホウ ウ セツシユ クミ	1
34	01	M8520-590-OAO	1-PEDAL ASM.	1ハ タ ルクミ	1
35	01	SK-3482001-SE	WOOD SCREW D=4.8 L=20	マルモクネツ D=4.8 L=20	2
36	01	GPK-510010CO	PEDAL SWITCH ASM.	タチミツシヨウ ハ タ ルスイツチ クミ	1
37	01	GPK-570010BO	PEDAL SWITCH ASM.	ハ タ ルスイツチ クミ	1
38	01	M9013-590-OAO	PK57 TRANSFER CABLE ASM.	PK57 ハンゴンケ-ア ルクミ	1
		NOTE (注記)	01....OPTION PARTS	オア シヨウ部品	

10. ACCESSORIE PART COMPONENTS

付属品関係



REF. NO	NOTE	PART NO.	DESCRIPTION	Qty
1		146-09655	ACCESSORIE PARTS BAG ASM.	1
2		MTQ-700B1602	NEEDLE TQX7 #16-2	(1)
3		B1421-372-000	NEEDLE BAR GUARD	(1)
4		229-32800	ACCESSORIE BAG	(1)
5		260-34702	WRENCH (11X14)	(1)
6		B9143-372-000	WRENCH (7.1 X 8.1)	(1)
7		B9140-372-000	HEXAGONAL WRENCH, SMALL	(1)
8		J1066-000-00D	HEXAGONAL WRENCH KEY	(1)
9		229-33105	SCREW DRIVER, MIDDLE	(1)
10		B2414-373-000	GAUGE	(1)
11		B8103-980-000	CHAIN	(1)
12		131-60304	S SHAPED HOOK	(2)
13		SK-3412001-SE	WOOD SCREW D=4.1 L=20	(2)
14		SM-6061202-TP	SCREW M6 L=12	(1)
15		SM-9065513-SF	SCREW M6X55	(3)
16		WP-0641600-SC	WASHER 6.4X12.5X1.6	(3)
17		WP-0612056-SE	WASHER 6.1X18.5X2	(3)
18		WS-0610002-KR	SPRING WASHER, M6	(3)
19		NM-6060002-SE	NUT M6	(3)
20		MAO-11532000	CORD STAPLE	(5)
21		SK-3482001-SE	WOOD SCREW D=4.8 L=20	(2)
22		SS-7110840-SP	SCREW 11/64-40 L=7.8	(1)
23	01	229-33303	VINYL COVER	1
24		178-48458	BUTTON TRAY ASM.	1
25		400-33635	BUTTON TRAY BASE	1
26		229-33006	SCREW DRIVER, LARGE	1
27	*	400-54729	ASSY SAFETY PLATE	1
28		400-54730	SAFETY PLATE INSTALLING BASE	(1)
29		260-37200	SAFETY PLATE	(1)
30		SM-4040655-SP	SCREW M4 L=6	(2)
31		WP-0430800-SD	WASHER M4	(2)
32		260-08359	THREAD STAND ASM.	1
33		229-31208	THREAD GUIDE	(1)
34		WS-0521010-KN	SPRING WASHER 5.2X8.2X1	(1)
35		WS-0510002-KN	SPRING WASHER	(1)
36		WP-0520656-SA	WASHER 5.2X9.5X0.6	(1)
37		SM-9050813-SE	SCREW M5X0.8 L=8	(1)
38		SM-9061080-SE	SCREW M6 L=10	(1)
39		229-30408	SPOOL REST ROD, UPPER	(1)
40		229-30309	SPOOL REST ROD, LOWER	(1)
41		260-08300	THREAD STAND HOLDER PLATE	(1)
42		260-08409	THREAD RAISING THREAD GUIDE A	(1)
43		229-31307	SPOOL REST ROD JOINT	(1)
44		229-31406	SPOOL REST ROD RUBBER CAP	(1)
45		229-31000	SPOOL PIN	(1)
46		229-30903	SPOOL REST CUSHION	(1)
47		229-31109	SPOOL RETAINER	(1)
48		WP-1702600-SO	WASHER 17X30X2.6	(2)
49		NM-6160511-SE	NUT M16X1.5	(3)
50		260-08557	SPOOL REST BRACKET ASM.	(1)
51		SM-4051405-SE	SCREW M5 L=14	(2)
52		NM-6050001-SE	NUT M5	(2)
53		NM-6050001-SE	NUT M5	(1)
54		400-06323	JUKI GREASE A TUBE	1
55		CM-6001001-01	WEEE MARK LABEL S	1
56		CM-6001002-01	WEEE INFORMATION SHEET	1
57	02	400-23920	FRAME SUPPORT BAR ASSY	1
58		WS-1643202-KR	SPRING WASHER	(1)
59		WP-1702600-SO	WASHER 17X30X2.6	(2)
60		NM-6160013-SN	NUT M16	(2)
61		400-22039	FRAME SUPPORT BAR	(1)
62		137-71704	RUBBER CAP	(1)
63	02	131-60304	S SHAPED HOOK	1
64	02	M8520-630-0A0	MB-1800A CONNECTOR	1
65	03	141-46757	BUTTON RISING BAR ASM.	1
66		WP-0370316-SD	WASHER 3.7X8X0.3	(1)
67		SS-9090813-TP	SCREW 9/64-40 L=8	(1)
68		SS-6080340-SP	SCREW 1/8-44 L=2.9	(1)
69		141-46708	BUTTON RISING BAR	(1)
70		141-46807	INSTALLING BASE	(1)
71		WP-0370316-SD	WASHER 3.7X8X0.3	(1)

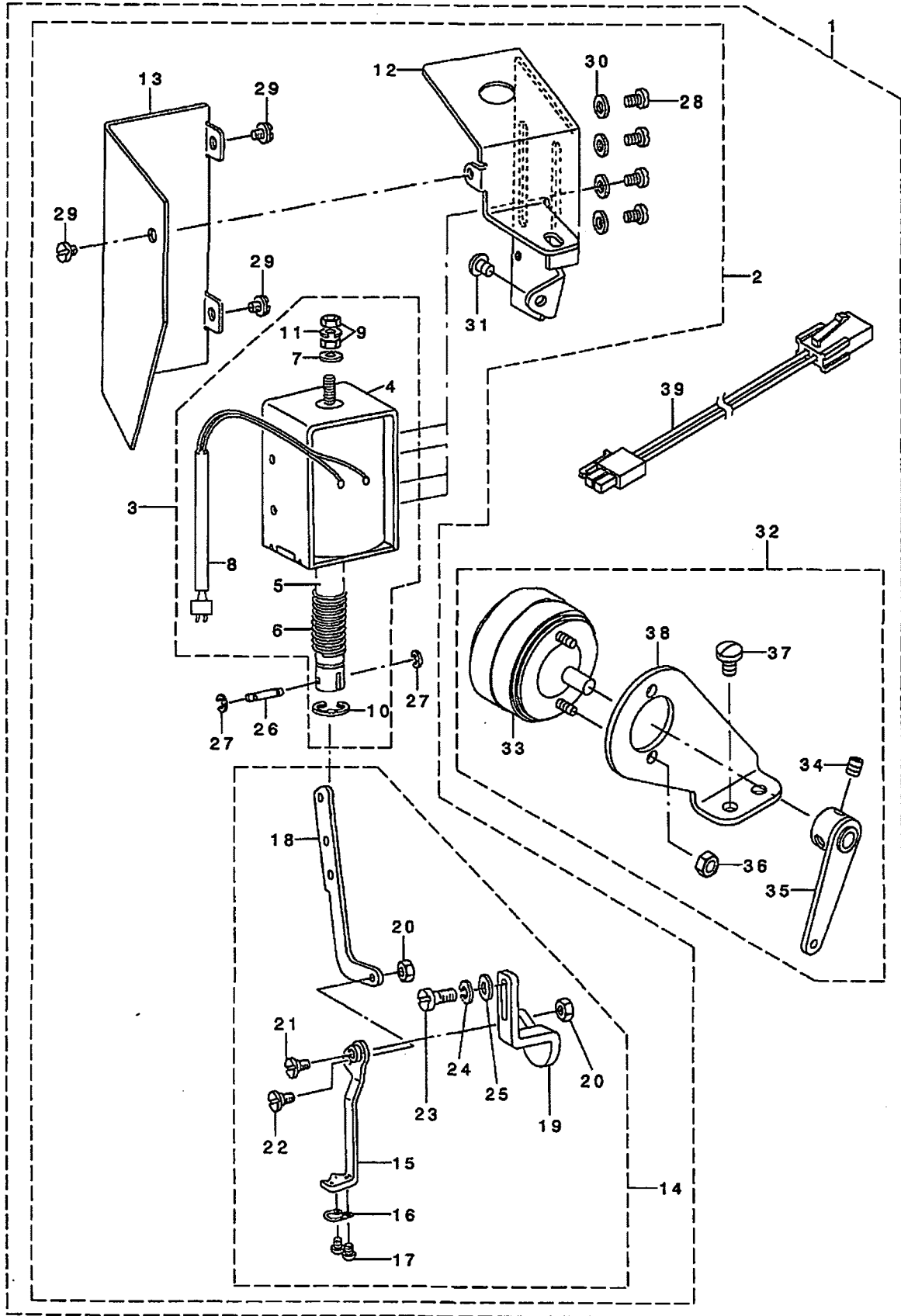
NOTE (注記)

01.... FOR EXPORT  
02.... FOR MB-1800A, MB-1800C  
03.... FOR MB-1800, MB-1800B

輸出品  
MB-1800A, MB-1800C用  
MB-1800, MB-1800B用

11. WIPER COMPONENTS (MB-1800A, MB-1800B, MB-1800C OPTION)

ワイパー関係 (MB-1800A, MB-1800B, MB-1800Cオプション)

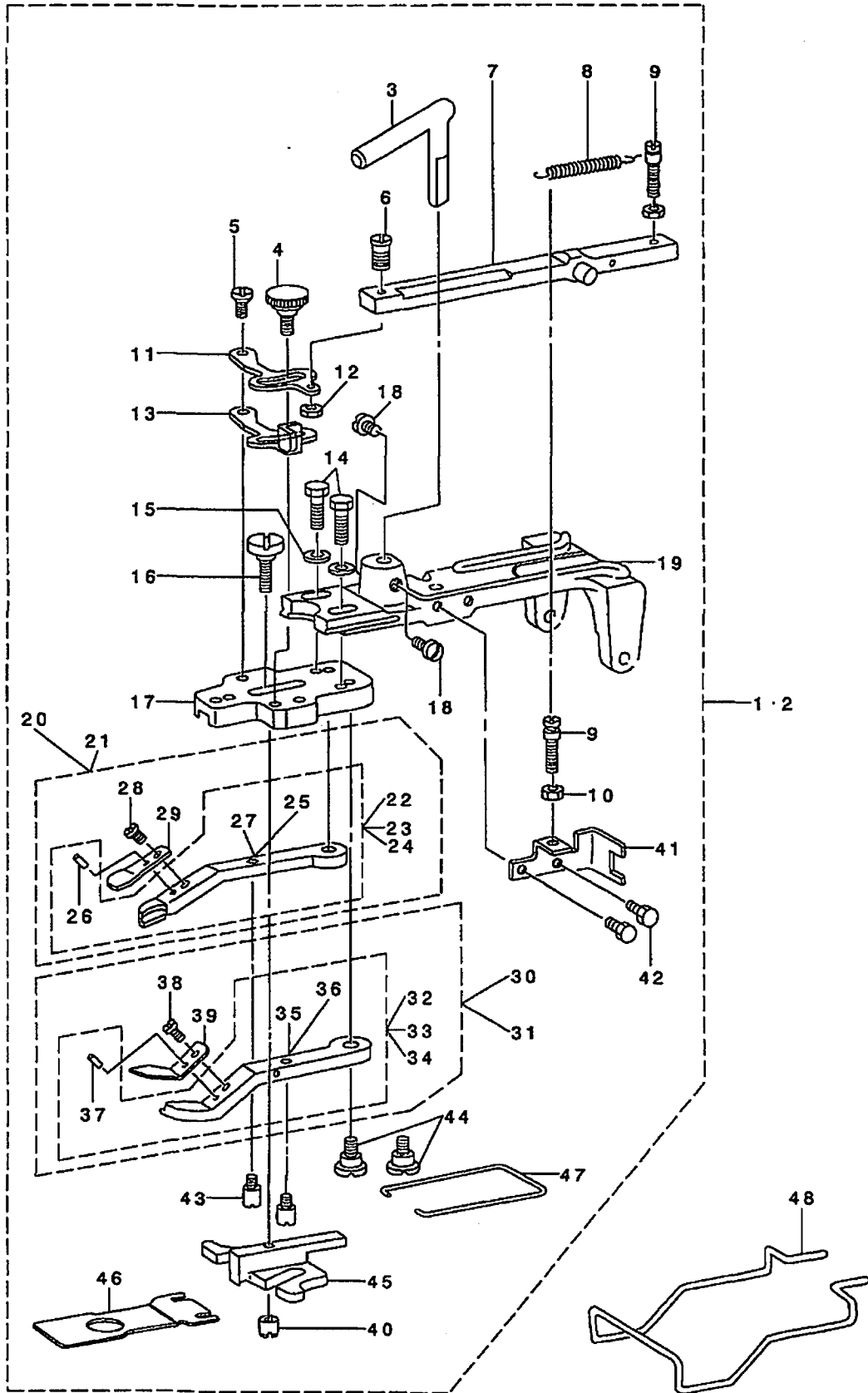




REF. NO	NOTE	PART NO.	DESCRIPTION	品名	Qty
1	01	M8512-630-0AO	WIPER DIVICE	ワイパ' ソウチ	1
2	02	M8515-630-0AO	WIPER COMPL.	ワイパ' ケツコ' ウ	(1)
3		M8517-630-0AO	WIPER SOLENOID ASM.	ワイパ' ソレノイト' クミ	(1)
4		MAZ-08801000	WIPER MAGNET	ワイパ' マグ' ネット	(1)
5		D2118-555-B00-A	PLUNGER	ア' ランヅ' キー	(1)
6		MAT-80113T00	SPRING	マグ' ネット' ハ' ネ	(1)
7		MAT-80115T00	WASHER	ア' ランヅ' キー' ストツハ' - ゴ'	(1)
8		HW-5F18S12-28	TWO-CORE CORD	キヤ' ア' タイコ' ト' 0.18X19X2	(0.9)
9		NM-6043212-SA	NUT M4X0.7	ロツカクナツト' M4X0.7 2ツユ	(2)
10		RE-0901110-KO	SNAP RING 9	Eカ' タトメツ 9	(1)
11		WS-0410002-KS	SPRING WASHER M4	ハ' ネヂ' ガ' ネ' M4	(1)
12		MAZ-08802000	INSTALLING BASE	ワイパ' マグ' ネット' トリツケタ' イ	(1)
13		MAZ-08803000	INSTALLING BASE COVER	ワイパ' マグ' ネット' トリツケタ' イ' カ' -	(1)
14		MAZ-025060AO	WIPER UNIT ASM.	ワイパ' - ユニツト	(1)
15		MAZ-02506000	WIPER	ワイパ' -	(1)
16		MAZ-02507000-A	WIPER THREAD GUARD SPRING	ワイパ' - イトウケハ' ネ	(1)
17		SS-5060310-SP	SCREW 3/32-56 L=2.8	トラスネヅ' 3/32-56 L=2.8	(2)
18		MAZ-02504000	WIPER LINK	ワイパ' - リンク	(1)
19		MAZ-02505000	WIPER BASE	ワイパ' - ト' タ' イ	(1)
20		NS-6110310-SP	NUT 11/64-40	ロツカクナツト' 11/64-40	(2)
21		SD-0460571-CP	HINGE SCREW D=4.6 H=5.7	タ' ソネヅ' D=4.6 H=5.7	(1)
22		SD-0550211-SP	HINGE SCREW	タ' ソネヅ' D=5.5 H=2.1	(1)
23		SS-6121220-TP	SCREW 3/16-28 L=11.5	ヒラネヅ' 3/16-28 L=11.5	(1)
24		WS-0521010-KN	SPRING WASHER 5.2X8.2X1	ハ' ネヂ' ガ' ネ' 5.2X8.2X1	(1)
25		WP-0480856-SP	WASHER 4.8X8.4X0.8	ヒラヂ' ガ' ネ' 4.8X8.4X0.8	(1)
26		D2107-555-B00	WIPER LINK SHAFT, A	ワイパ' - リンクツ' ク' A	(1)
27		RE-0250000-KO	E-RING 2.5	Eカ' タトメツ 2.5	(2)
28		SM-4040601-SB	SCREW M4 L=6	ナ' コネヅ' M4X0.7 L=6	(4)
29		SS-7110340-SP	SCREW 11/64-40 L= 3.2	マルヒラネヅ' 11/64-40 L= 3.2	(3)
30		WP-0480856-SP	WASHER 4.8X8.4X0.8	ヒラヂ' ガ' ネ' 4.8X8.4X0.8	(4)
31		SS-4120615-SP	SCREW 3/16-28 L=6	ナ' ネヅ' 3/16-28 L=6	(1)
32		M8516-630-0AO	THREAD TENSION LEVER COMPL.	イトチヨウセツレハ' -ケツコ' ウ	(1)
33		M8518-630-0AO	THREAD TENSION SOLENOID ASM.	イトチヨウセツソレノイト' クミ	(1)
34		SM-8050602-TP	SCREW M5 L=6	トメネヅ' M5X0.8 L=6	(2)
35		M2011-630-0AO	THREAD TENSION LEVER ASM.	イトチヨウセツレハ' -クミ	(1)
36		NM-6040003-SC	NUT M4	ロツカクナツト' M4	(2)
37		SS-7110710-SP	SCREW 11/64-40 L=7	マルヒラネヅ' 11/64-40 L=7	(2)
38		M2010-630-000	SOLENOID FITTING PLATE	イトチヨウセツソレノイト' トリツケイタ	(1)
39		M8519-630-0AO	RELAY CORD ASM.	イトチヨウセツチユウケイコ'ト' クミ	(1)
	NOTE (注記)	01....OPTION PARTS,MB-1800B		MB-1800B,オ'ア' シヨ'ン'部'品	
		02....FOR MB-1800A,MB-1800C		MB-1800A,MB-1800C用	

12. BUTTON CLAMP MECHANISM COMPONENTS (FOR MB-1800A)

ボタンつまみ関係 (MB-1800A用)

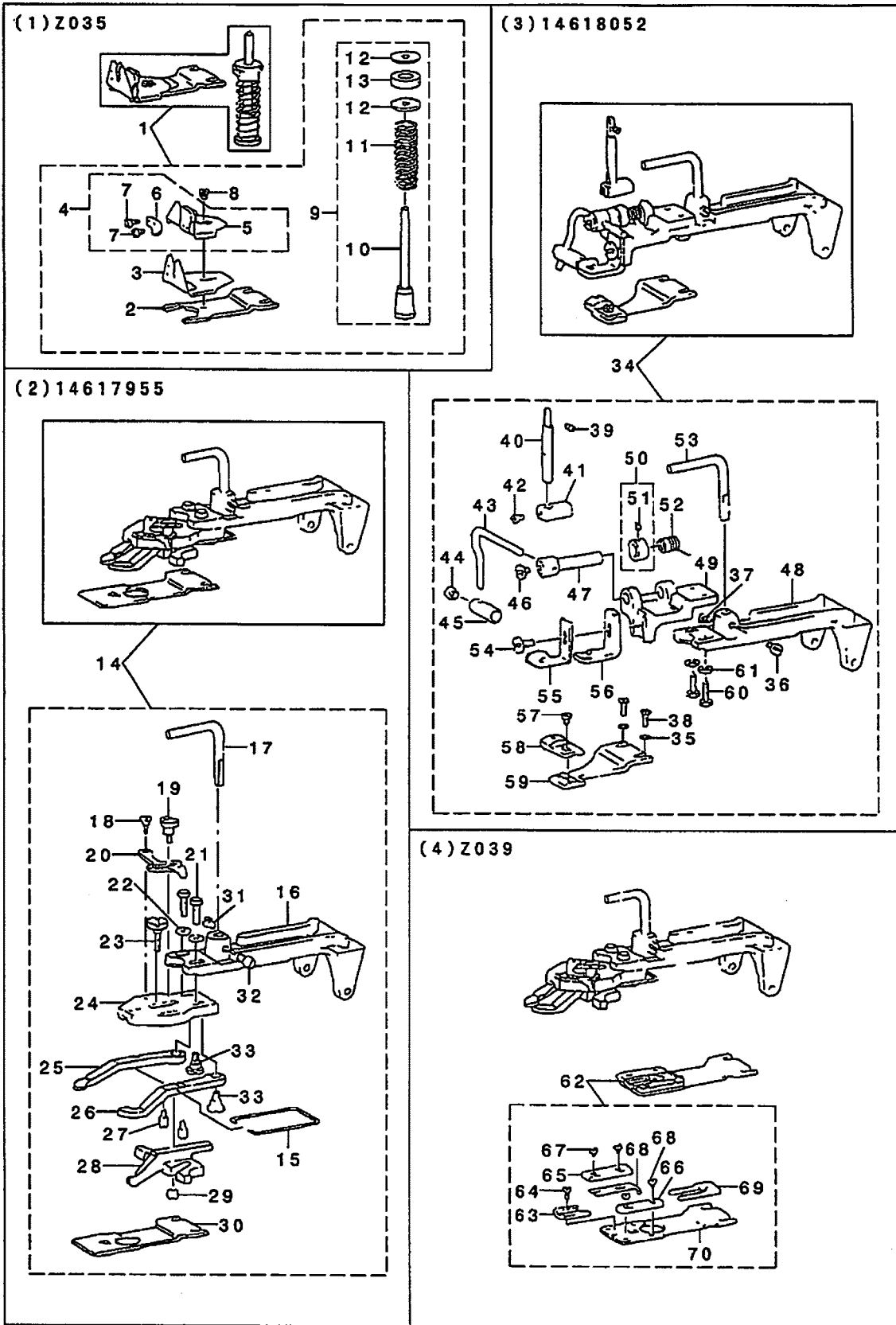


REF. NO	NOTE	PART NO.	DESCRIPTION	品名	Qty
1		146-11552	PICK-UP DEVICE COMPL.	ツマミソウチケツコウ	1
2	01	146-11651	PICK-UP DEVICE COMPL.	ダ イホ タンヨウツマミソウチケツコウ	1
3		146-11404	LIFTING ROD	ツマミソウチヒキアゲ フック(BRヨウ)	(1)
4		B2549-372-R00-A	SCREW	ホ タンヒラキレハ - トメネジ	(1)
5		SD-0500404-SP	HINGE SCREW	ダ ンネジ	(1)
6		SS-7091480-SP	SCREW 9/64-40 L=13.5	マルヒラネジ 9/64-40 L=13.5	(1)
7		MAZ-088270A0	CLAMP RELEASE LINK ASM.	クランプ カイジ ヨリソク(クミ)	(1)
8		GBR-01606000	RELEASE RETURN SPRING	カイジ ヨ モト ヲハ ネ	(1)
9		GBR-01607000	SPRING HOOK	ス プリング フック	(2)
10		NS-6080210-SP	NUT 1/8-44	ロツカクナツト 1/8-44	(2)
11		GBR-01601000-A	CLAMP RELEASE LEVER	クランプ カイジ ヨ レハ -	(1)
12		NS-6090310-SP	NUT 9/64-40	ロツカクナツト 9/64-40	(1)
13		B2548-372-R00-A	OPEN LEVER	ツマミソウチヒラキレハ -	(1)
14		SS-9621413-SP	SCREW 3/16-32 L=13.5	ロツカクホ ルト 3/16-32 L=13.5	(2)
15		WP-0501016-SD	WASHER 5X10.5X1	ヒラシ カ ネ 5X10.5X1	(2)
16		SD-0550303-SP	HINGE SCREW	ダ ンネジ	(1)
17		B2547-372-000	JAW LEVER HOLDER	ホ タン ツマミソウ トリツケダ イ	(1)
18		SS-7150940-SP	SCREW 15/64-28 L=9	マルヒラネジ 15/64-28 L=9	(2)
19		MAZ-08821000	BUTTON CLAMP MECHANISM BASE	ツマミソウチ トリツケダ イ	(1)
20		MAZ-088220B0-A	BUTTN CLAMP (LEFT)	ホ タンツマミソウ(ヒダ リ)クミ	(1)
21	01	MAZ-088220BA-A	BIG BUTTON PICK-UP FOOT (LEFT)	ダ イホ タンヨウツマミソウ(ヒダ リ)クミ	(1)
22	01	MAZ-088220AA-A	PICK-UP FOOT (LEFT) ASM.	ダ イホ タンヨウツマミソウ(ヒダ リ)クミ	(1)
23		MAZ-088220A0-A	PICK-UP FOOT (LEFT) ASM.	ホ タンツマミソウ(ヒダ リ)クミ	(1)
24		182-16457	PICK-UP FOOT (LEFT) ASM.	アブモノホ タンツマミソウヒダ リヨウクミ	(1)
25		MAZ-08822000-A	BUTTON PICK-UP FOOT (LEFT)	ホ タンツマミソウ(ヒダ リ)	(1)
26		B2559-372-000	BUTTON CLAMP LOCATING PIN	ツマミソウ イタハ ネ カ イト ビン	(2)
27	01	MAZ-0882200A-A	PICK-UP FOOT (LEFT)	ダ イホ タンヨウツマミソウ(ヒダ リ)	(1)
28		SS-7090520-TP	SCREW 9/64-40 L= 4.5	マルヒラネジ 9/64-40 L=4.5	(2)
29		MAZ-08828000	SPRING, LEFT	ホ タンツマミソウ ハ ネ(ヒダ リ)	(1)
30	01	MAZ-088230BA-A	BIG BUTTON PICK-UP FOOT(RIGHT)	ダ イホ タンヨウツマミソウ(ミキ )クミ	(1)
31		MAZ-088230B0-A	PICK-UP FOOT (RIGHT) ASM.	ホ タンツマミソウ(ミキ )クミ	(1)
32		MAZ-088230A0-A	PICK-UP FOOT (RIGHT) ASM.	ホ タンツマミソウ(ミキ )クミ	(1)
33	01	MAZ-088230AA-A	PICK-UP FOOT (RIGHT) ASM.	ダ イホ タンヨウツマミソウ(ミキ )クミ	(1)
34		182-16655	PICK-UP FOOT (RIGHT) ASM.	アブモノホ タンツマミソウミキ ヲウクミ	(1)
35	01	MAZ-0882300A-A	PICK-UP FOOT (RIGHT)	ダ イホ タンヨウツマミソウ(ミキ )	(1)
36		MAZ-08823000-A	PICK-UP FOOT (RIGHT)	ホ タンツマミソウ(ミキ )	(1)
37		B2559-372-000	BUTTON CLAMP LOCATING PIN	ツマミソウ イタハ ネ カ イト ビン	(2)
38		SS-7090520-TP	SCREW 9/64-40 L= 4.5	マルヒラネジ 9/64-40 L=4.5	(2)
39		MAZ-08829000	SPRING, RIGHT	ホ タンツマミソウ ハ ネ(ミキ )	(1)
40		B2553-372-000	NUT	ホ タン カ イト フツ トメネジ B	(1)
41		GBR-01602000	SLIDE BRACKET	スライト ウケイタ	(1)
42		SS-9091010-SP	SCREW 9/64-40 L=10	ロツカクホ ルト 9/64-40 L=10	(2)
43		B2560-372-000	BUTTON CLAMP STOP PIN	ツマミソウ ヒラキビ ン	(2)
44		SD-0640391-TP	HINGE SCREW D= 6.35 H= 3.9	ダ ンネジ D=6.35 H=3.9	(2)
45		MAZ-16522000	BUTTON GUIDE FOOT	ホ タンカ イト フツ	(1)
46	01	D2529-373-C00-A	FEED PLATE, LARGE BUTTON	ヌノオチエツタイタ(ダ イホ タン)	(1)
47		B2561-372-000	BUTTON CLAMP SPRING	ホ タン ツマミソウ ハ ネ	(1)
48		B3130-373-N00	FINGER GUARD	エビ カ -ト	1

NOTE (注記) 01...SPECIAL ORDER PARTS (LARGE BUTTON) 特別注文部品 (大ボタン用)

13. ATTACHMENT COMPONENTS FOR MODEL MB-1800 (1)

MB-1800アタッチメント関係 (1)



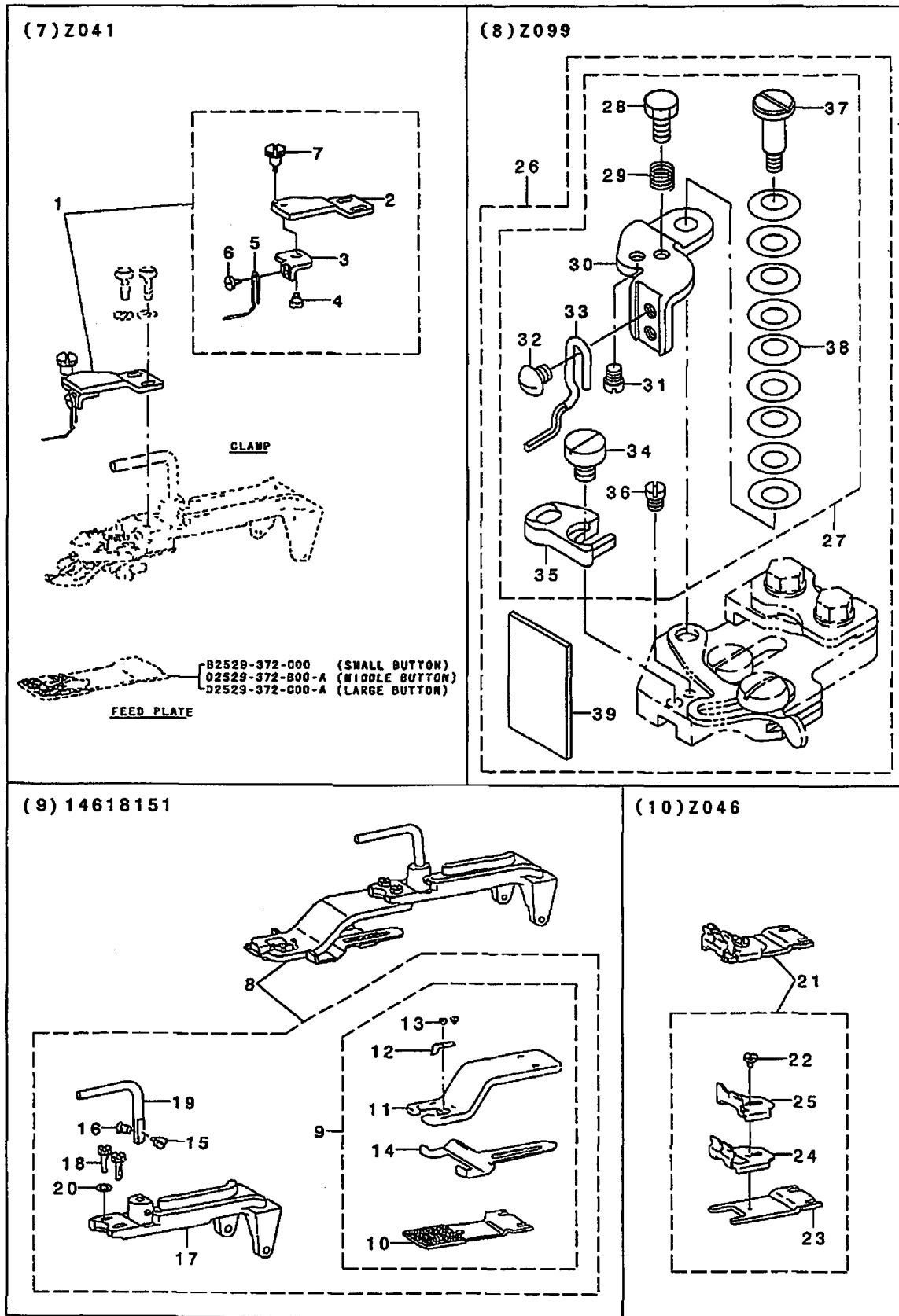
REF. NO	NOTE	PART NO.	DESCRIPTION	品名	Qty
1		B2440-373-0A0	WRAPPED-AROUND BUTTON CLAMP AS	ネマキ ダ イ2コウテイ アタチメント クミ	1
2		B2440-373-000	FEED PLATE	ネマキカチゲ トリツクダ イ	(1)
3		B2441-372-000	WRAPPED GUIDE, LARGE	ネマキ ヨ- カチゲ (ダ イ)	(1)
4		B2442-372-0A0	WRAPPED GUIDE (MIDDLE) ASM.	ネマキ カチゲ チュ- クミ	(1)
5		B2442-372-000	WRAPPED GUIDE, MIDDLE	ネマキ ヨ- カチゲ (チュ-)	(1)
6		B2448-372-000	SPRING	イトオチエハ ネ	(2)
7		SS-9110513-TP	SCREW 11/64-40 L=5	ロツカクネ 11/64-40 L=4.5	(1)
8		SS-9110513-TP	SCREW 11/64-40 L=5	ロツカクネ 11/64-40 L=4.5	(1)
9		B4416-373-0A0	MOVING KNIFE PUSH-BACK SPRING	ト-メス モト ヲハ ネ クミ	(1)
10		B4416-373-000	SPRING GUIDE SHAFT	ハネウケネ	(1)
11		D9317-762-T00	GIMP GUIDE SHAFT SPRING	ツンビモ アソナイダク ハネ	(1)
12		WP-0751576-SD	WASHER 7.5X19X1.5	ヒラチ ガネ 7.5X19X1.5	(2)
13		B4420-373-000	CUSHION	ツキダシ クツクヨシ	(1)
14		146-17955	SNAP CLAMP COMPL.	スナップ ツクヨクツクマミツクツクゴウ	1
15		B2561-372-000	BUTTON CLAMP SPRING	ネ タン ツマミツク ハネ	(1)
16		B2542-372-00A	BUTTON CLAMP HOLDER	ツマミツクチトリツクダ イ	(1)
17		146-02502	LIFTING ROD	ツマミツクチキアゲ フック	(1)
18		SD-0550181-SP	HINGE SCREW D= 5.50 H= 1.8	ダシネツク D=5.5 H=1.8	(1)
19		B2549-372-000	CLAMP SCREW A	ヒラキレハ - トメネツク A	(1)
20		B2548-372-000	SNAP FASTENER CLAMP STOP LEVER	ツマミツク ヒラキレハ -	(1)
21		SS-9621413-SP	SCREW 3/16-32 L=13.5	ロツカクネ 3/16-32 L=13.5	(2)
22		WP-0501016-SD	WASHER 5X10.5X1	ヒラチ ガネ 5X10.5X1	(2)
23		SD-0550301-SP	HINGE SCREW D=5.5 H=3	ダシネツク D=5.5 H=3	(1)
24		B2547-372-000	JAW LEVER HOLDER	ネ タン ツマミツク トリツクダ イ	(1)
25		B2555-372-B00	SNAP FASTENER CLAMP JAW LEVER,	スナップ ネ タンツマミツク ヒダリ	(1)
26		B2557-372-B00	CLAMP JAW LEVER, RIGHT	スナップ ネ タンツマミツク ミキ	(1)
27		B2560-372-000	BUTTON CLAMP STOP PIN	ツマミツク ヒラキビツ	(2)
28		B2552-372-B00	CLAMP JAW LEVER, RIGHT	スナップ ネ タン ガ イト アツ	(1)
29		B2553-372-000	NUT	ネ タン ガ イト アツ トメネツク B	(1)
30		B2529-373-B00-A	FEED PLATE MEDIUM SIZE BUTTON	スナップ ヨウヌノオチエツク	(1)
31		SS-7150940-SP	SCREW 15/64-28 L=9	マルヒラネツク 15/64-28 L=9	(1)
32		SS-7150940-SP	SCREW 15/64-28 L=9	マルヒラネツク 15/64-28 L=9	(1)
33		SD-0640391-TP	HINGE SCREW D= 6.35 H= 3.9	ダシネツク D=6.35 H=3.9	(2)
34		146-18052	METAL BUTTON CLAMP COMPL.	キンネ タンヨウツクマミツクツクゴウ	1
35		WP-0501016-SD	WASHER 5X10.5X1	ヒラチ ガネ 5X10.5X1	(2)
36		SS-7150940-SP	SCREW 15/64-28 L=9	マルヒラネツク 15/64-28 L=9	(1)
37		SS-7150940-SP	SCREW 15/64-28 L=9	マルヒラネツク 15/64-28 L=9	(1)
38		SS-9120910-TP	SCREW 3/16-28 L=9	ロツカクネ 3/16-28 L=9	(2)
39		SS-8120740-SP	SCREW 3/16-28 L=7	トメネツク 3/16-28 L=7	(1)
40		B2411-372-000	BUTTON CLAMP STUD	ネ タンオチエ ヒラキネ	(1)
41		B2412-372-000	BUTTON CLAMP BLOCK	ネ タン ヒラキゴマ	(1)
42		SS-7110540-SP	SCREW 11/64-40 L=5	マルヒラネツク 11/64-40 L=5	(1)
43		B2405-372-000	BUTTON CLAMP LEVER	ハ - ネネ タン オチエネ	(1)
44		SS-7110710-SP	SCREW 11/64-40 L=7	マルヒラネツク 11/64-40 L=7	(1)
45		B2406-372-000	SHANK BUTTON HOLDING CLAMP	ハ - ネネ タン オチエ	(1)
46		SS-7110570-SP	SCREW 11/64-40 L= 4.8	マルヒラネツク 11/64-40 L=4.8	(1)
47		B2402-372-000	BUTTON CLAMP LEVER HOLDING SHA	ハ - ネネ タンオチエ カイテンツク	(1)
48		B2542-372-00C	BUTTON CLAMP HOLDER	ツマミツクチトリツクダ イ	(1)
49		B2401-372-00B	SHANK BUTTON CLAMP BRACKET	ハ - ネネ タンヨウツクマミツクツクゴウ	(1)
50		CS-072081A-SP	THRUST COLLAR ASM. D=7.24 W=8	スラストウケ D=7.24 W=8 クミ	(1)
51		SS-8110410-TP	SCREW 11/64-40 L= 3.5	トメネツク 11/64-40 L=3.5	(1)
52		B2404-372-000	SPRING FOR LEVER HOLDING SHAFT	ネ タンオチエ カイテンツク ハネ	(1)
53		146-02502	LIFTING ROD	ツマミツクチキアゲ フック	(1)
54		SS-6111140-SP	SCREW 11/64-40 L=11	ヒラネツク 11/64-40 L=11	(1)
55		B2422-372-000	METAL SHANK BUTTON GUARD	キンネ タンヨウ ツマミツク ハネ	(1)
56		B2421-372-000	METAL SHANK BUTTON ADAPTER	キンネ タンヨウ ツマミツク	(1)
57		SS-6110480-SP	SCREW 11/64-40 L=4.3	ヒラネツク 11/64-40 L=4.3	(1)
58		B2423-373-000	METAL BUTTON WORK SUPPORT PLAT	キンネ タン ヨウ ヌノオチエツク	(1)
59		B2470-373-000	BUTTON CLAMP FEED PLATE	エツキネ タンヨウ ヌノオチエツク	(1)
60		SS-9621413-SP	SCREW 3/16-32 L=13.5	ロツカクネ 3/16-32 L=13.5	(2)
61		WP-0501016-SD	WASHER 5X10.5X1	ヒラチ ガネ 5X10.5X1	(2)
62		MAZ-039010A0	REINFORCING-STAY BUTTON ATCHMT	チカラネ タンヨウ ヌノオチエツク クミ	1
63		MAT-60905Z00-A	HOLDER (B)	チカラネ タン ネルダ - B	(1)
64		SS-6080340-SP	SCREW 1/8-44 L=2.9	ヒラネツク 1/8-44 L=2.9	(1)
65		MAT-60903Z00-A	GUIDE (B)	チカラネ タン ネルダ - アソナイ B	(1)
66		MAT-60902Z00	GUIDE (A)	Z009 チカラネ タン ネルダ アソナイ A	(1)
67		SS-6080340-SP	SCREW 1/8-44 L=2.9	ヒラネツク 1/8-44 L=2.9	(4)
68		MAZ-00906000	PRESSER SPRING	チカラネ タン オチエハネ	(1)
69		MAT-60904Z00-A	HOLDER (A)	チカラネ タン ネルダ - A	(1)
70		MAZ-03901000	FEED PLATE	チカラネ タンヨウ ヌノオチエ	(1)



REF. NO	NOTE	PART NO.	DESCRIPTION	品名	Qty
1		146-17757	BUTTON CLAMP COMPL.	エツケホ タンヨウツマミソウチケツゴウ	1
2		SS-6111140-SP	SCREW 11/64-40 L=11	ヒラネツ 11/64-40 L=11	(1)
3		146-02502	LIFTING ROD	ツマミソウチヒキアケ フック	(1)
4		B2431-372-L00	SET SCREW	ツマミソウチヒキアケフック L トメネツ	(1)
5		B2542-372-LOA	BUTTON CLAMP HOLDER, L	ツマミソウチトリツケダ イ(L)	(1)
6		SS-7110730-SP	SCREW 11/64-40 L= 6.5	マルヒラネツ 11/64-40 L=6.5	(1)
7		B2401-372-LOA-A	BUTTON CLAMP HOLDER L	ツマミソウチトリツケダ イL	(1)
8		SS-9621413-SP	SCREW 3/16-32 L=13.5	ロツカクホ ルト 3/16-32 L=13.5	(2)
9		WP-0501016-SD	WASHER 5X10.5X1	ヒラサ カネ 5X10.5X1	(2)
10		B2402-372-L00	ROLLER STUD, FOR TRIPPING LEVE	ハ-ルホ タンオサエ カイテンツ ク L	(1)
11		B2404-372-L00	SPRING FOR HOPLING SHAFT	ホ タンオサエ カイテンハネ L	(1)
12		B2426-372-L00-A	THRUST RING L	ハ-ルホ タンヨウウスラストリング L	(2)
13		SS-7090620-TP	SCREW 9/64-40 L=6.1	マルヒラネツ 9/64-40 L=6.1	(2)
14		B2405-372-L00	BUTTON CLAMP LEVER	ハ-ルホ タン オサエホ - L	(1)
15		B2429-372-L00	SET SCREW	ハ-ルホ タン オサエホ - L トメネツ	(1)
16		B2406-372-L00-A	SHANK BUTTON HOLDING CLAMP L	ハ-ルホ タンオサエL	(1)
17		B2433-372-L00	SET SCREW	ホ タンオサエ ヒラキゴ マ L トメネツ	(1)
18		B2419-372-L00	SHANK BUTTON ADAPTER	ハ-ルホ タン ツマミアツ L	(1)
19		B2408-372-L00	SHANK BUTTON GUARD	ハ-ルホ タン ツマミアツ イタハネ L	(1)
20		B2412-372-L00	BUTTON CLAMP BLOCK	ホ タンオサエ ヒラキゴ マ L	(1)
21		B2411-372-L00	BUTTON CLAMP STUD	ホ タンオサエ ヒラキホ - L	(1)
22		SS-8120740-SP	SCREW 3/16-28 L=7	トメネツ 3/16-28 L=7	(1)
23		B2409-373-LA0	BUTTON CLAMP FEED PLATE ASM. L	ヌノオサエ シタイタダ イ L クミ	(1)
24		B2434-372-L00	SET SCREW	ヌノオサエ シタイタ L トメネツ	(1)
25		B2409-373-L00	BUTTON CLAMP FEED PLATE (L)	ヌノオサエ シタイタダ イ エツキホ タンヨ-	(1)
26		B2410-372-LOA	WORK SUPPORT PLATE (L)	ヌノオサエ シタイタ L (ショ-)	(1)
27		B2410-372-LOB	WORK SUPPORT PLATE (L)	ヌノオサエ シタイタ L (チユ-)	(1)
28		B2410-372-LOC	WORK SUPPORT PLATE (L)	ヌノオサエ シタイタ L (タ イ)	(1)
29		B2544-372-L00-A	PRESSURE ADJUSTING BAR L	オサエアツリヨクチヨウセツホ ウL	1
30		B2435-372-L00-A	NUT L	オサエアツリヨクチヨウセツホナットL	2
31		146-17856	SHANK BUTTON CLAMP COMPL.	ハ-ルホ タンヨウツマミソウチケツゴウ	1
32		SS-8120740-SP	SCREW 3/16-28 L=7	トメネツ 3/16-28 L=7	(1)
33		B2433-372-L00	SET SCREW	ホ タンオサエ ヒラキゴ マ L トメネツ	(1)
34		B2411-372-L00	BUTTON CLAMP STUD	ホ タンオサエ ヒラキホ - L	(1)
35		SS-7090620-TP	SCREW 9/64-40 L=6.1	マルヒラネツ 9/64-40 L=6.1	(2)
36		B2405-372-L00	BUTTON CLAMP LEVER	ハ-ルホ タン オサエホ - L	(1)
37		B2429-372-L00	SET SCREW	ハ-ルホ タン オサエホ - L トメネツ	(1)
38		B2406-372-B00	SHANK BUTTON HOLDING CLAMP (B)	ハ-ルホ タンオサエ B	(1)
39		SS-7110720-SP	SCREW 11/64-40 L=7	マルヒラネツ 11/64-40 L=7	(1)
40		SS-6111140-SP	SCREW 11/64-40 L=11	ヒラネツ 11/64-40 L=11	(1)
41		146-02502	LIFTING ROD	ツマミソウチヒキアケ フック	(1)
42		B2542-372-LOA	BUTTON CLAMP HOLDER, L	ツマミソウチトリツケダ イ(L)	(1)
43		B2431-372-L00	SET SCREW	ツマミソウチヒキアケフック L トメネツ	(1)
44		B2401-372-LOA-A	BUTTON CLAMP HOLDER L	ツマミソウチトリツケダ イL	(1)
45		SS-9621413-SP	SCREW 3/16-32 L=13.5	ロツカクホ ルト 3/16-32 L=13.5	(2)
46		WP-0501016-SD	WASHER 5X10.5X1	ヒラサ カネ 5X10.5X1	(2)
47		B2402-372-L00	ROLLER STUD, FOR TRIPPING LEVE	ハ-ルホ タンオサエ カイテンツ ク L	(1)
48		B2404-372-L00	SPRING FOR HOPLING SHAFT	ホ タンオサエ カイテンハネ L	(1)
49		B2426-372-L00-A	THRUST RING L	ハ-ルホ タンヨウウスラストリング L	(2)
50		B2419-372-C00	SHANK BUTTON ADAPTER	ハ-ルホ タン ツマミアツ C	(1)
51		B2408-372-B00	SHANK BUTTON GUARD	ハ-ルホ タン ツマミアツ イタハネ B	(1)
52		B2412-372-L00	BUTTON CLAMP BLOCK	ホ タンオサエ ヒラキゴ マ L	(1)
53		B2409-373-BA0	FEED PLATE ASM.	ハ-ルホ タンヌノオサエシタイタダ イ クミ	(1)
54		B2409-373-L00	BUTTON CLAMP FEED PLATE (L)	ヌノオサエ シタイタダ イ エツキホ タンヨ-	(1)
55		B2410-372-B00	BUTTON CLAMP SUPPORT PLATE 6MM	ハ-ルホ タン ヌノオサエ シタイタ B	(1)
56		B2434-372-L00	SET SCREW	ヌノオサエ シタイタ L トメネツ	(1)
57		B2544-372-L00-A	PRESSURE ADJUSTING BAR L	オサエアツリヨクチヨウセツホ ウL	1
58		B2435-372-L00-A	NUT L	オサエアツリヨクチヨウセツホナットL	2

15. ATTACHMENT COMPONENTS FOR MODEL MB-1800 (3)

MB-1800アタッチメント関係 (3)

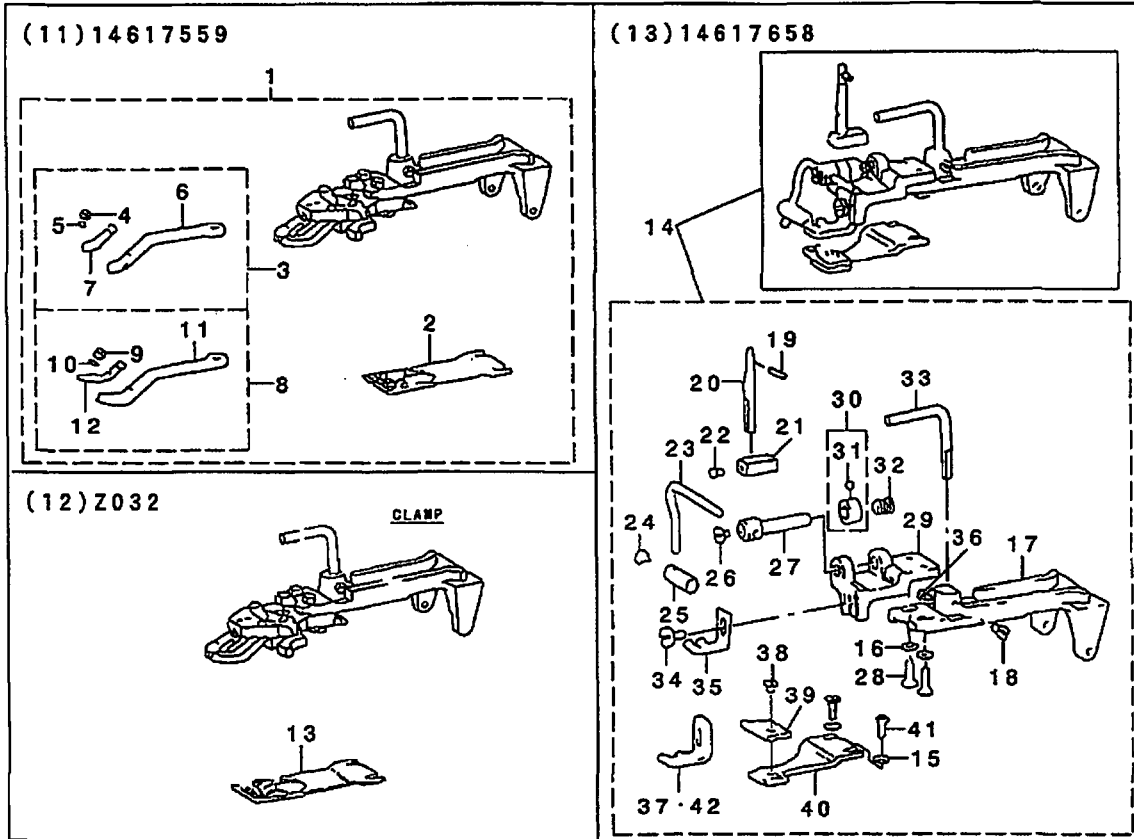




REF. NO	NOTE	PART NO.	DESCRIPTION	品名	Qty
1		MAZ-041010A0	WRAPPED AROUND BUTTON CLAMP AS	ネマキ 本* タンアタッチメント	1
2		MAZ-04101000	ADJUSTING BASE	チヨ-セツダ'イ	(1)
3		MAZ-04102000	GUIDE BAR	ネマキアソナイ 本* ウ	(1)
4		SD-0630301-SP	HINGE SCREW D=6.35 H=3	ダ'ソネツ' D=6.35 H=3	(1)
5		MAZ-04103000	GUIDE BAR (SHANK BUTTON WIDTH)	ネマキハハ' アソナイ本* ウ	(1)
6		SS-5080710-SP	SCREW 1/8-44 L= 6.5	トラスネツ' 1/8-44 L=6.5	(1)
7		B2549-372-000	CLAMP SCREW A	ヒラキレハ' - トメネツ' A	(1)
8		146-18151	LABEL SEWER ATTACHMENT COMPL.	ラハ' ルツカアタッチメントケツゴ' ウ	1
9		MAT-64401ZA0	CLAMP ASM. FOR LABEL	ラハ' ルツキ クラソア' クミ	(1)
10		MAZ-04404000-A	FEED PLATE	ラハ' ルツケヨウ' ヌノカチエソタ'イタ	(1)
11		MAT-61401Z00	CLAMP FOR LABEL	ラハ' ルツキ クラソア'	(1)
12		MAT-61402Z00	SPRING	クラソア' ハ' ネ	(1)
13		SS-5060310-SP	SCREW 3/32-56 L=2.8	トラスネツ' 3/32-56 L=2.8	(2)
14		MAT-61403Z00	STOPPER	ストツハ' -	(1)
15		SS-7150940-SP	SCREW 15/64-28 L=9	マルヒラネツ' 15/64-28 L=9	(1)
16		SS-7150940-SP	SCREW 15/64-28 L=9	マルヒラネツ' 15/64-28 L=9	(1)
17		B2542-372-00A	BUTTON CLAMP HOLDER	ツマミソウチトリツケダ'イ	(1)
18		SS-9621413-SP	SCREW 3/16-32 L=13.5	ロツカク本* ルト 3/16-32 L=13.5	(2)
19		146-02502	LIFTING ROD	ツマミソウチヒキア'グ' フツク	(1)
20		WP-0501016-SD	WASHER 5X10.5X1	ヒラツ' カ' ネ 5X10.5X1	(2)
21		MAZ-046010A0	FEED PLATE ASM.	ネマキトリツケ'イタ(クミ)	1
22		SS-7110570-SP	SCREW 11/64-40 L= 4.8	マルヒラネツ' 11/64-40 L=4.8	(1)
23		MAZ-04601000	PAJAMAS FITTING PLATE	ネマキトリツケ'イタ	(1)
24		MAT-61603Z00	CLOTH PLATE	ネマキ 本* タンヌノ' ウケ'イタ	(1)
25		MAT-61602Z00	PLATE	ネマキ 本* タソウケ' イタ	(1)
26		141-34050	BUTTON ATTCHMENT ASM.	ネマキ本* タンアタッチメントクミ	1
27		141-34159	BUTTON ATTCHMENT	ネマキ本* タンアタッチメント	(1)
28		SS-9090813-TP	SCREW 9/64-40 L=8	ロツカク本* ルト 9/64-40 L=8	(1)
29		MAT-03509000	SPRING	ト' ウメスオチエハ' ネ	(1)
30		141-34100	ADJUSTING BASE	チヨウセツト' ダ'イ	(1)
31		B2446-372-000	GUIDE PIN	ネマキヨ- アツカ' イト' ビ'ソ	(1)
32		SS-3090530-SP	SCREW 9/64-40 L=4.5	マルネツ' 9/64-40 L=4.5	(1)
33		141-34308	THREAD GUIDE BAR A	ネマキハハ' イトアソナイ本* ウA	(1)
34		SS-6120620-TP	SCREW	ヒラ' ネツ'	(1)
35		141-34209	NEEDLE HOLDER BASE	ハリウケダ'イ	(1)
36		B2446-372-000	GUIDE PIN	ネマキヨ- アツカ' イト' ビ'ソ	(1)
37		MAT-61104Z00	SCREW	ネマキヨ- ヒラキレハ' - トメダ' ソネツ'	(1)
38		WZ-0620550-KP	WASHER	チラハ' ネツ' カ' ネ 6.2X12.5X0.5	(9)
39		293-44702	INSTRUCTION MANUAL Z099	トリアツカイセツメイ'ウヨ Z099	(1)

16. ATTACHMENT COMPONENTS FOR MODEL MB-1800 (4)

MB-1800アタッチメント関係 (4)



REF. NO	NOTE	PART NO.	DESCRIPTION	ル	リ	メ	イ	Qty
1		146-17559	LARGE BUTTON CLAMP COMPL.					1
2		D2529-373-C00-A	FEED PLATE, LARGE BUTTON					(1)
3		D2555-372-CA0	WORK CLAMP FOOT ASM. (LEFT & L					(1)
4		SS-7090410-SP	SCREW 9/64-40 L=3.5					(1)
5		B2559-372-000	BUTTON CLAMP LOCATING PIN					(1)
6		D2555-372-C00	WORK CLAMP FOOT ASM. (LEFT)					(1)
7		D2556-372-C00	BUTTON HOLDING SPRING, LEFT					(1)
8		D2557-372-CA0	BUTTON CLAMP LEVER JAW, RIGHT					(1)
9		SS-7090410-SP	SCREW 9/64-40 L=3.5					(1)
10		B2559-372-000	BUTTON CLAMP LOCATING PIN					(1)
11		D2557-372-C00	BUTTON HOLDING SPRING, RIGHT					(1)
12		D2558-372-C00	BUTTON HOLDING SPRING, RIGHT					(1)
13		D2529-373-B00-A	FEED PLATE, SMALLBUTTON					1
14		146-17658	SHANK BUTTON CLAMP COMPL.					1
15		WP-0501016-SD	WASHER 5X10.5X1					(2)
16		WP-0501016-SD	WASHER 5X10.5X1					(2)
17		B2542-372-00C	BUTTON CLAMP HOLDER					(1)
18		SS-7150940-SP	SCREW 15/64-28 L=9					(1)
19		SS-8120740-SP	SCREW 3/16-28 L=7					(1)
20		B2411-372-000	BUTTON CLAMP STUD					(1)
21		B2412-372-000	BUTTON CLAMP BLOCK					(1)
22		SS-7110540-SP	SCREW 11/64-40 L=5					(1)
23		B2405-372-000	BUTTON CLAMP LEVER					(1)
24		SS-7110710-SP	SCREW 11/64-40 L=7					(1)
25		B2406-372-000	SHANK BUTTON HOLDING CLAMP					(1)
26		SS-7110570-SP	SCREW 11/64-40 L=4.8					(1)
27		B2402-372-000	BUTTON CLAMP LEVER HOLDING SHA					(1)
28		SS-9621413-SP	SCREW 3/16-32 L=13.5					(2)
29		B2401-372-00B	SHANK BUTTON CLAMP BRACKET					(1)
30		CS-072081A-SP	THRUST COLLAR ASM. D=7.24 W=8					(1)
31		SS-8110410-TP	SCREW 11/64-40 L=3.5					(1)
32		B2404-372-000	SPRING FOR LEVER HOLDING SHAFT					(1)
33		146-02502	LIFTING ROD					(1)
34		SS-6111140-SP	SCREW 11/64-40 L=11					(1)
35		B2408-372-000	SHANK BUTTON GUARD					(1)
36		SS-7150940-SP	SCREW 15/64-28 L=9					(1)
37		B2419-372-B00	SHANK BUTTON ADAPTER (B)					(1)
38		SS-6110480-SP	SCREW 11/64-40 L=4.3					(1)
39		B2410-372-000	BUTTON CLAMP WORK SUPPORT PLAT					(1)
40		B2470-373-000	BUTTON CLAMP FEED PLATE					(1)
41		SS-9120910-TP	SCREW 3/16-28 L=9					(2)
42		B2419-372-A00	SHANK BUTTON ADAPTER (A)					(1)



NUMERICAL INDEX OF PARTS

索引

PART NO 品番	PAGE 頁	REF NO	PART NO 品番	PAGE 頁	REF NO	PART NO 品番	PAGE 頁	REF NO	PART NO 品番	PAGE 頁	REF NO
BP-600000-00	8	43	B2419-372-A00	31	42	B4420-373-000	26	13	MAZ-00906000	26	68
B1126-111-000	8	8	B2419-372-B00	31	37	B8103-980-000	20	11	MAZ-02504000	22	18
B1211-980-000	14	4	B2419-372-C00	28	50	B8108-555-0A0	18	14	MAZ-02505000	22	19
B1220-771-000	14	5	B2419-372-L00	28	18	B9140-372-000	20	7	MAZ-025060A0	22	14
B1228-372-000	6	7	B2421-372-000	26	56	B9143-372-000	20	6	MAZ-02506000	22	15
B1232-372-000	6	34	B2422-372-000	26	55				MAZ-02507000-A	22	16
B1234-372-A00	6	5	B2423-373-000	26	58	CM-2001000-01	2	47	MAZ-039010A0	26	62
B1235-373-000	6	3	B2426-372-L00-A	28	12	CM-3001000-01	2	40	MAZ-03901000	26	70
B1236-373-000	6	2	B2426-372-L00-A	28	49	CM-3002000-01	2	45	MAZ-041010A0	30	1
B1239-372-000	6	26	B2429-372-L00	28	15	CM-3013000-01	2	42	MAZ-04101000	30	2
B1241-373-0B0	12	39	B2429-372-L00	28	37	CM-5002000-01	2	46	MAZ-04102000	30	3
B1241-373-000	12	40	B2431-372-L00	28	4	CM-6001001-01	20	55	MAZ-04103000	30	5
B1406-373-N0A	14	30	B2431-372-L00	28	43	CM-6001002-01	20	56	MAZ-04404000-A	30	10
B1406-373-N0B	14	31	B2433-372-L00	28	17	CS-072081A-SP	26	50	MAZ-046010A0	30	21
B1406-373-N0C	14	29	B2433-372-L00	28	33	CS-072081A-SP	31	30	MAZ-04601000	30	23
B1421-372-000	20	3	B2434-372-L00	28	24	CS-0790721-TH	6	27	MAZ-08801000	22	4
B1432-761-000	12	24	B2434-372-L00	28	56	CS-1001011-SH	6	17	MAZ-08802000	22	12
B1453-761-000	12	23	B2435-372-L00-A	28	30	CS-1201010-SH	2	63	MAZ-08803000	22	13
B1513-210-D00	12	12	B2435-372-L00-A	28	58				MAZ-08821000	24	19
B1515-210-D00	12	14	B2440-373-0A0	26	1	D2107-555-B00	22	26	MAZ-088220AA-A	24	22
B1616-210-000	8	3	B2440-373-000	26	2	D2118-555-B00-A	22	5	MAZ-088220A0-A	24	23
B1903-552-000	10	5	B2441-372-000	26	3	D2529-373-B00-A	10	28	MAZ-088220BA-A	24	21
B1905-541-A00	10	7	B2442-372-0A0	26	4	D2529-373-B00-A	31	13	MAZ-088220B0-A	24	20
B1905-541-B00	10	8	B2442-372-000	26	5	D2529-373-C00-A	24	46	MAZ-088220C0-A	24	27
B1905-541-C00	10	9	B2446-372-000	30	31	D2529-373-C00-A	31	2	MAZ-08822000-A	24	25
B1905-541-D00	10	10	B2446-372-000	30	36	D2555-372-CA0	31	3	MAZ-088230AA-A	24	33
B2016-372-000	8	14	B2448-372-000	26	6	D2555-372-C00	31	6	MAZ-088230A0-A	24	32
B2016-372-000	8	23	B2470-373-000	26	59	D2556-372-C00	31	7	MAZ-088230BA-A	24	30
B2019-372-000	8	15	B2470-373-000	31	40	D2557-372-CA0	31	8	MAZ-088230B0-A	24	31
B2019-372-000	8	24	B2529-373-B00-A	26	30	D2557-372-C00	31	11	MAZ-0882300A-A	24	35
B2021-372-000	8	27	B2529-373-000	10	25	D2558-372-C00	31	12	MAZ-08823000-A	24	36
B2401-372-L0A-A	28	7	B2541-372-000	4	2	D8113-555-B00	18	21	MAZ-088270A0	24	7
B2401-372-L0A-A	28	44	B2542-372-L0A	28	5	D8115-555-B00	18	22	MAZ-08828000	24	29
B2401-372-00B	26	49	B2542-372-L0A	28	42	D8204-555-D00	18	32	MAZ-08829000	24	39
B2401-372-00B	31	29	B2542-372-00A	26	16	D8232-555-B00	2	11	MAZ-16522000	24	45
B2402-372-L00	28	10	B2542-372-00A	30	17	D9317-762-T00	26	11	MTQ-700B1600	14	22
B2402-372-L00	28	47	B2542-372-00C	26	48				MTQ-700B1602	20	2
B2402-372-000	26	47	B2542-372-00C	31	17	GBR-01601000-A	24	11	M2003-630-000	16	4
B2402-372-000	31	27	B2544-372-L00-A	28	29	GBR-01602000	24	41	M2010-630-000	22	38
B2404-372-L00	28	11	B2544-372-L00-A	28	57	GBR-01606000	24	8	M2011-630-0A0	22	35
B2404-372-L00	28	48	B2547-372-000	24	17	GBR-01607000	24	9	M3001-630-000	16	5
B2404-372-000	26	52	B2547-372-000	26	24	GPK-510010C0	18	36	M8502-630-0A0	16	17
B2404-372-000	31	32	B2548-372-R00-A	24	13	GPK-570010B0	18	37	M8504-630-0A0	16	21
B2405-372-L00	28	14	B2548-372-000	26	20				M8505-630-0A0	16	18
B2405-372-L00	28	36	B2549-280-000	10	6	HD-0005700-0A	2	75	M8506-630-0A0	16	19
B2405-372-000	26	43	B2549-372-R00-A	24	4	HD-0005700-0A	10	17	M8507-630-0A0	16	20
B2405-372-000	31	23	B2549-372-000	2	37	HD-0005700-00	12	19	M8508-630-0A0	12	9
B2406-372-B00	28	38	B2549-372-000	26	19	HW-5F18S12-28	22	8	M8509-630-0B0	8	34
B2406-372-L00-A	28	16	B2549-372-000	30	7	HX-0006500-0B	2	44	M8512-630-0A0	22	1
B2406-372-000	26	45	B2552-372-B00	26	28	HX-0009800-00	16	14	M8514-630-0A0	16	22
B2406-372-000	31	25	B2553-372-000	24	40	HX-0015000-0F	2	81	M8515-630-0A0	22	2
B2406-373-0A0	12	41	B2553-372-000	26	29	HX-0023700-0A	2	74	M8516-630-0A0	22	32
B2408-372-B00	28	51	B2555-372-B00	26	25	HX-0029200-0A	2	82	M8517-630-0A0	22	3
B2408-372-L00	28	19	B2557-372-B00	26	26	HX-0033900-0E	16	12	M8518-630-0A0	22	33
B2408-372-000	31	35	B2559-372-000	24	26	HX-0053500-00	16	15	M8519-630-0A0	22	39
B2409-373-BA0	28	53	B2559-372-000	24	37				M8520-590-0A0	18	34
B2409-373-LA0	28	23	B2559-372-000	31	5	J1066-000-00D	20	8	M8520-630-0A0	20	64
B2409-373-L00	28	25	B2559-372-000	31	10				M8521-630-0A0	16	27
B2409-373-L00	28	54	B2560-372-000	24	43	MAO-11532000	20	20	M8523-600-0A0	16	16
B2410-280-000	2	64	B2560-372-000	26	27	MAO-25026000	2	70	M8540-590-0A0	16	6
B2410-372-B00	28	55	B2561-372-000	24	47	MAO-720020A0	18	33	M8601-630-0A0	16	1
B2410-372-L0A	28	26	B2561-372-000	26	15	MAT-03509000	30	29	M8602-630-0A0-A	16	2
B2410-372-L0B	28	27	B3010-141-H00	14	17	MAT-60902Z00	26	66	M8901-630-000	10	13
B2410-372-L0C	28	28	B3116-125-000	8	19	MAT-60903Z00-A	26	65	M8903-630-000	14	15
B2410-372-000	31	39	B3116-125-000	8	29	MAT-60904Z00-A	26	69	M8904-630-000	14	13
B2410-373-000	12	42	B3120-125-000	8	20	MAT-60905Z00-A	26	63	M9013-590-0A0	18	38
B2411-372-L00	28	21	B3120-125-000	8	28	MAT-61104Z00	30	37	M9017-580-0A0	16	26
B2411-372-L00	28	34	B3129-012-A00	8	18	MAT-61401Z00	30	11	M9024-580-0A0	16	23
B2411-372-000	26	40	B3130-373-N00	24	48	MAT-61402Z00	30	12	M9034-580-0A0	16	25
B2411-372-000	31	20	B3132-012-000	8	17	MAT-61403Z00	30	14	M9035-580-0A0	16	24
B2412-372-L00	28	20	B3132-012-000	8	26	MAT-61602Z00	30	25			
B2412-372-L00	28	52	B3406-581-000	2	65	MAT-61603Z00	30	24	NM-6040003-SC	22	36
B2412-372-000	26	41	B4004-210-D00	2	59	MAT-64401Z0A	30	9	NM-6043212-SA	22	9
B2412-372-000	31	21	B4416-373-0A0	26	9	MAT-80110L00	14	19	NM-6050001-SE	20	52
B2413-373-N00	12	29	B4416-373-000	26	10	MAT-80113T00	22	6	NM-6050001-SE	20	53
B2414-373-000	20	10	B4417-372-000	12	2	MAT-80115T00	22	7	NM-6060002-SE	20	19

NUMERICAL INDEX OF PARTS

索引

PART NO 品番	PAGE 頁	REF NO	PART NO 品番	PAGE 頁	REF NO	PART NO 品番	PAGE 頁	REF NO	PART NO 品番	PAGE 頁	REF NO
NM-6080001-SE	18	24	SM-6083042-CH	2	50	SS-7110840-SP	2	4	WP-0480856-SP	22	30
NM-6120001-SE	18	15	SM-6088502-TP	2	88	SS-7110840-SP	2	10	WP-0501016-SD	2	9
NM-6160013-SN	20	60	SM-8050602-TP	10	12	SS-7110840-SP	2	15	WP-0501016-SD	2	16
NM-6160511-SE	20	49	SM-8050602-TP	22	34	SS-7110840-SP	6	12	WP-0501016-SD	2	22
NS-6080210-SP	24	10	SM-9050813-SE	20	37	SS-7110840-SP	10	20	WP-0501016-SD	4	24
NS-6090310-SP	2	66	SM-9061080-SE	20	38	SS-7110840-SP	14	12	WP-0501016-SD	24	15
NS-6090310-SP	24	12	SM-9062003-SC	2	91	SS-7110840-SP	20	22	WP-0501016-SD	26	22
NS-6110310-SP	22	20	SM-9065513-SF	20	15	SS-7111110-TP	14	42	WP-0501016-SD	26	35
NS-6110420-SP	12	38	SS-1110710-SP	6	4	SS-7150740-SP	2	29	WP-0501016-SD	26	61
NS-6150310-SP	2	84	SS-2110920-TP	12	45	SS-7150740-SP	2	85	WP-0501016-SD	28	9
NS-6150430-SP	2	68	SS-3090530-SP	30	32	SS-7150940-SP	4	21	WP-0501016-SD	28	46
NS-6150430-SP	12	25	SS-4110515-SP	2	33	SS-7150940-SP	4	22	WP-0501016-SD	30	20
NS-6160520-SP	8	16	SS-4120615-SP	22	31	SS-7150940-SP	24	18	WP-0501016-SD	31	15
NS-6160520-SP	8	25	SS-4120915-SP	2	18	SS-7150940-SP	26	31	WP-0501016-SD	31	16
NS-6660511-SP	4	5	SS-4120915-SP	2	52	SS-7150940-SP	26	32	WP-0520656-SA	20	36
			SS-4150715-SP	2	26	SS-7150940-SP	26	36	WP-0531000-SD	2	36
PS-0300062-KH	8	9	SS-4150715-SP	8	31	SS-7150940-SP	26	37	WP-0560860-SE	12	13
PS-0300201-KP	8	7	SS-4150915-SP	2	24	SS-7150940-SP	30	15	WP-0612056-SE	20	17
			SS-5060310-SP	22	17	SS-7150940-SP	30	16	WP-0621016-SD	2	90
RE-0250000-KO	22	27	SS-5060310-SP	30	13	SS-7150940-SP	31	18	WP-0621016-SD	14	40
RE-0901110-KO	22	10	SS-5080710-SP	30	6	SS-7150940-SP	31	36	WP-0641600-SC	20	16
RO-0742401-00	16	9	SS-6060440-TP	2	71	SS-7151210-SP	2	31	WP-0650876-SD	12	11
			SS-6080340-SP	20	68	SS-7661540-SP	12	10	WP-0651056-SD	2	92
SB-1080005-00	14	10	SS-6080340-SP	26	64	SS-8110310-SP	6	8	WP-0704016-SP	2	77
SB-1150002-00	14	8	SS-6080340-SP	26	67	SS-8110410-TP	6	6	WP-0751576-SD	26	12
SB-3100008-0A	6	21	SS-6091210-TP	14	28	SS-8110410-TP	26	51	WP-0753016-SZ	8	44
SB-3100008-0B	6	22	SS-6110420-TP	2	89	SS-8110410-TP	31	31	WP-0871602-SE	18	27
SB-3100008-0C	6	23	SS-6110480-SP	26	57	SS-8120740-SP	26	39	WP-1302501-SE	18	12
SB-3100008-0D	6	24	SS-6110480-SP	31	38	SS-8120740-SP	28	22	WP-1702600-SD	20	48
SD-0460571-CP	22	21	SS-6111052-TP	2	80	SS-8120740-SP	28	32	WP-1702600-SD	20	59
SD-0500251-SP	12	35	SS-6111052-TP	10	14	SS-8120740-SP	31	19	WS-0410002-KS	22	11
SD-0500404-SP	24	5	SS-6111140-SP	26	54	SS-8150410-TP	6	30	WS-0510002-KN	20	35
SD-0500722-TP	12	37	SS-6111140-SP	28	2	SS-8150510-TP	14	9	WS-0521010-KN	20	34
SD-0550181-SP	4	19	SS-6111140-SP	28	40	SS-8150510-TP	14	16	WS-0521010-KN	22	24
SD-0550181-SP	26	18	SS-6111140-SP	31	34	SS-8150822-TP	12	8	WS-0610002-KR	20	18
SD-0550211-SP	22	22	SS-6120620-TP	30	34	SS-8150822-TP	12	28	WS-0650389-KP	2	6
SD-0550301-SP	4	18	SS-6121050-SP	8	39	SS-8151150-TP	6	16	WS-0820002-KP	2	87
SD-0550301-SP	26	23	SS-6121050-SP	12	22	SS-8153010-SR	2	83	WS-1253010-KN	18	13
SD-0550303-SP	24	16	SS-6121220-TP	22	23	SS-8660512-TP	6	18	WS-1643202-KR	20	58
SD-0600095-TH	12	43	SS-6151040-SP	2	28	SS-8660512-TP	14	3	WZ-0620550-KP	30	38
SD-0600271-SP	2	7	SS-6151812-TP	2	67	SS-8660612-TP	14	18			
SD-0600322-SD	8	4	SS-6151812-TP	14	39	SS-8660612-TP	14	37	100-04109	2	41
SD-0630272-SP	12	32	SS-6660710-TP	2	2	SS-9090813-TP	20	67	101-08009	6	25
SD-0630301-SP	30	4	SS-7080310-SP	12	44	SS-9090813-TP	30	28	111-55108	18	29
SD-0640241-SP	6	10	SS-7080510-TP	14	23	SS-9091010-SP	24	42	111-55207	18	30
SD-0640391-TP	4	20	SS-7090410-SP	4	27	SS-9110453-TP	14	33	111-57559	18	3
SD-0640391-TP	24	44	SS-7090410-SP	31	4	SS-9110513-TP	26	7	111-57567	18	2
SD-0640391-TP	26	33	SS-7090410-SP	31	9	SS-9110513-TP	26	8	111-57666	18	4
SD-0640451-TP	12	30	SS-7090520-TP	24	28	SS-9110620-TP	8	33	111-57765	18	5
SD-0640641-SP	10	23	SS-7090520-TP	24	38	SS-9120623-TP	10	27	111-57963	18	6
SD-0641003-SP	8	5	SS-7090610-SP	8	10	SS-9120643-TP	8	42	111-58060	18	7
SD-0790433-TP	12	6	SS-7090620-TP	6	28	SS-9120643-TP	10	24	111-58300	18	8
SD-0790641-SP	2	12	SS-7090620-TP	28	13	SS-9120910-TP	26	38	111-58409	18	9
SD-0800681-SP	2	69	SS-7090620-TP	28	35	SS-9120910-TP	31	41	111-58516	18	16
SD-0801021-TP	14	43	SS-7090850-SP	10	16	SS-9150910-SP	16	11	111-58607	18	10
SK-3311601-SE	18	31	SS-7091480-SP	24	6	SS-9621413-SP	4	23	111-58706	18	18
SK-3412001-SE	20	13	SS-7110340-SP	22	29	SS-9621413-SP	24	14	111-58805	18	19
SK-3482001-SE	18	35	SS-7110350-SP	2	49	SS-9621413-SP	26	21	111-58904	18	23
SK-3482001-SE	20	21	SS-7110410-SP	6	38	SS-9621413-SP	26	60	111-59001	18	20
SK-3483201-SE	18	28	SS-7110410-SP	8	37	SS-9621413-SP	28	8	112-72408	6	19
SL-4030591-SC	8	35	SS-7110410-SP	14	14	SS-9621413-SP	28	45	131-60304	20	12
SL-4030881-SC	16	8	SS-7110510-SP	2	60	SS-9621413-SP	30	18	131-60304	20	63
SL-4031091-SC	2	72	SS-7110510-SP	8	2	SS-9621413-SP	31	28	137-37804	12	36
SL-4031091-SC	10	18	SS-7110510-SP	12	18	SS-9660720-SP	2	73	137-60707	8	13
SL-4031091-SC	12	20	SS-7110510-SP	12	34				137-60707	8	22
SL-4040681-SC	16	10	SS-7110540-SP	26	42	TA-1050504-RO	2	19	137-66308	12	47
SL-9061291-SE	18	25	SS-7110540-SP	31	22				137-71704	20	62
SL-9082091-SE	18	17	SS-7110570-SP	26	46	WP-0370316-SD	20	66	138-58808	8	6
SL-9082091-SE	18	26	SS-7110570-SP	30	22	WP-0370316-SD	20	71	138-87005	14	35
SM-1033501-SC	16	7	SS-7110570-SP	31	26	WP-0371026-SD	12	4	141-34050	30	26
SM-4020301-SC	6	37	SS-7110710-SP	22	37	WP-0430800-SD	8	11	141-34100	30	30
SM-4040601-SB	22	28	SS-7110710-SP	26	44	WP-0430800-SD	20	31	141-34159	30	27
SM-4040655-SP	20	30	SS-7110710-SP	31	24	WP-0450000-SD	14	20	141-34209	30	35
SM-4051405-SE	20	51	SS-7110720-SP	28	39	WP-0450826-SC	8	40	141-34308	30	33
SM-6030402-TP	12	3	SS-7110730-SP	28	6	WP-0480856-SP	14	34	141-46708	20	69
SM-6061202-TP	20	14	SS-7110740-TP	2	21	WP-0480856-SP	22	25	141-46757	20	65

NUMERICAL INDEX OF PARTS

索引

PART NO 品番	PAGE 頁	REF NO	PART NO 品番	PAGE 頁	REF NO	PART NO 品番	PAGE 頁	REF NO	PART NO 品番	PAGE 頁	REF NO
141-46807	20	70	146-11404	24	3	400-11382	16	3			
145-07156	10	15	146-11552	24	1	400-13923	6	35			
145-17601	12	48	146-11651	24	2	400-13924	6	36			
146-00407	2	13	146-11800	2	79	400-22039	20	61			
146-00506	2	14	146-17559	31	1	400-23556	4	9			
146-00605	2	1	146-17658	31	14	400-23920	20	57			
146-00704	2	17	146-17757	28	1	400-33635	20	25			
146-00803	2	20	146-17856	28	31	400-54729	20	27			
146-00902	2	5	146-17955	26	14	400-54730	20	28			
146-01009	2	8	146-18052	26	34						
146-01108	2	51	146-18151	30	8						
146-01207	2	27	166-27507	12	15						
146-01306	2	62	169-92604	6	20						
146-01405	2	34	170-07402	18	11						
146-01603	2	38	170-08004	2	86						
146-01801	2	3	178-48458	20	24						
146-01900	14	11	182-16457	24	24						
146-02007	2	61	182-16655	24	34						
146-02106	16	13									
146-02205	2	23	226-02601	2	39						
146-02304	2	25	229-30309	20	40						
146-02403	2	30	229-30408	20	39						
146-02502	4	8	229-30903	20	46						
146-02502	26	17	229-31000	20	45						
146-02502	26	53	229-31109	20	47						
146-02502	28	3	229-31208	20	33						
146-02502	28	41	229-31307	20	43						
146-02502	30	19	229-31406	20	44						
146-02502	31	33	229-32800	20	4						
146-02551	4	6	229-33006	20	26						
146-02601	12	5	229-33105	20	9						
146-02759	12	1	229-33303	20	23						
146-02809	4	29	260-03756	6	9						
146-03005	12	17	260-08300	20	41						
146-03104	12	7	260-08359	20	32						
146-03104	12	27	260-08409	20	42						
146-03401	12	21	260-08557	20	50						
146-03500	14	1	260-13805	6	1						
146-03609	14	6	260-15206	6	11						
146-03708	14	7	260-15503	6	29						
146-03906	6	13	260-21402	8	30						
146-04003	6	14	260-24604	10	21						
146-04102	6	15	260-24703	10	22						
146-04409	6	31	260-25106	10	26						
146-04508	6	32	260-25205	4	1						
146-04607	6	33	260-25502	4	7						
146-04805	14	2	260-25700	4	10						
146-05109	8	36	260-25809	4	11						
146-05208	8	32	260-25908	4	12						
146-05307	8	38	260-26005	4	13						
146-05554	12	35	260-26104	4	14						
146-05653	12	26	260-26203	4	25						
146-05703	12	33	260-26302	4	15						
146-05802	12	31	260-26401	4	26						
146-05901	14	24	260-26609	4	16						
146-06008	14	25	260-26708	4	17						
146-06107	14	21	260-27003	4	3						
146-06206	14	32	260-27102	4	4						
146-06305	14	41	260-27409	4	28						
146-06404	14	36	260-31203	2	48						
146-06503	14	38	260-31302	2	55						
146-06602	10	1	260-31351	2	53						
146-06701	10	2	260-31401	2	54						
146-06800	10	11	260-31500	2	58						
146-06909	10	3	260-31609	2	56						
146-07006	10	4	260-31708	2	57						
146-07105	10	19	260-31807	14	27						
146-07600	18	1	260-31906	14	26						
146-07808	2	32	260-34702	20	5						
146-07907	8	1	260-37200	20	29						
146-08152	8	12	262-12308	12	16						
146-08251	8	21	262-30409	8	41						
146-09655	20	1	293-44702	30	39						
146-11156	12	46									
146-11206	2	76	400-06323	20	54						
146-11305	2	78	400-10067	2	43						

# JUKI®

## JUKI CORPORATION

MARKETING & SALES H.Q.  
8-2-1, KOKURYO-CHO, CHOFU-SHI  
TOKYO 182-8655, JAPAN  
PHONE : (81)3-3480-2357・2358  
FAX : (81)3-3430-4909

Copyright © 2000-2007 JUKI CORP.  
本書の内容を無断で転載、複写することを  
禁止します。  
All rights reserved throughout the world.

## JUKI 株式会社

〒182-8655 東京都調布市国領町8-2-1  
TEL 03-3480-1111(代表)

営業本部  
TEL 03-3480-2357・2358(ダイヤルイン) FAX. 03-3430-4909

お買い求め、ご相談は  
To order or for further  
information,  
please contact:

※このパーツリストは商品改良のため予告なく変更する事があります。  
\*The description covered in this parts list is subject to change for improvement of the commodity without notice.  
※このパーツリストは、2007年1月 現在の商品仕様で編集したものです。  
\*This parts list is edited in accordance with the product specifications as of January 2007.

Printed in Japan